

Estació d'Olèrdola - Moja

Altitud sobre el nivell del mar (metres): 230

Latitud 41° 19' N - Longitud 1° 41' E

Període: Setembre 2008

Dia	Temperatura (°C)			Humitat (%)			Pressió (hPa)			Vent (Km/h)		Precipitació	
	Màx.	Mín.	Mitja	Màx.	Mín.	Mitja	Màx.	Mín.	Mitja	Màx.	Mitja	Total mm	Màx. mm/h
01	27,5	18,8	23,2	90	51	72	1019	1016	1017	32,2	15,8	0,0	0,0
02	27,8	18,7	23,3	90	55	77	1018	1012	1015	35,4	14,8	0,0	0,0
03	26,6	20,7	23,4	92	70	83	1013	1008	1010	35,4	15,3	0,0	0,0
04	28,1	20,4	23,8	91	47	74	1008	1006	1007	30,6	11,5	0,0	0,0
05	30,7	16,9	23,1	82	34	66	1008	1005	1007	37,0	13,4	0,0	0,0
06	27,2	18,9	22,8	85	40	58	1013	1007	1009	38,6	13,3	1,0	1,4
07	23,7	14,2	19,1	86	53	71	1017	1013	1015	35,4	12,1	0,0	0,0
08	25,3	14,7	20,0	86	57	72	1018	1015	1017	32,2	10,5	0,0	0,0
09	26,8	17,7	22,2	83	49	67	1017	1013	1015	30,6	15,1	0,0	0,0
10	30,2	19,7	24,1	82	45	68	1016	1011	1013	25,7	12,5	0,0	0,0
11	28,8	20,1	23,5	88	60	77	1012	1007	1010	35,4	15,2	0,6	24,2
12	24,3	16,1	19,9	85	31	56	1015	1010	1012	29,0	17,2	0,0	0,0
13	24,5	12,1	18,3	67	28	47	1016	1012	1015	38,6	17,7	0,0	0,0
14	26,9	10,8	19,3	69	27	47	1016	1013	1015	22,5	12,0	0,0	0,0
15	25,1	13,2	19,0	76	39	61	1016	1012	1014	27,4	12,2	0,0	0,0
16	23,6	14,9	19,2	81	43	67	1015	1013	1013	32,2	12,2	0,0	0,0
17	23,3	17,1	19,9	88	68	78	1017	1014	1015	27,4	11,4	0,0	0,0
18	24,7	17,2	20,5	92	67	83	1018	1016	1017	29,0	10,4	0,0	0,0
19	25,0	18,4	21,1	91	58	80	1021	1016	1018	38,6	13,8	0,0	0,0
20	25,2	16,9	20,5	93	50	78	1021	1017	1019	37,0	13,9	0,2	0,0
21	23,2	17,7	19,9	91	65	80	1018	1012	1014	30,6	12,8	0,0	0,0
22	19,1	16,8	17,7	93	83	88	1013	1009	1011	22,5	8,9	13,0	27,4
23	18,2	14,1	15,8	92	62	83	1014	1010	1011	16,1	4,4	8,2	6,6
24	21,0	13,0	15,8	93	53	82	1019	1013	1015	19,3	6,2	2,8	13,0
25	22,6	13,2	17,1	91	41	72	1021	1019	1019	32,2	11,0	0,0	0,0
26	19,4	12,4	15,3	93	63	83	1024	1021	1021	32,2	11,2	3,4	14,8
27	21,5	12,2	16,3	91	45	72	1024	1022	1023	27,4	12,6	0,0	0,0
28	21,3	10,6	15,8	91	43	74	1024	1022	1023	27,4	8,5	0,0	0,0
29	22,8	11,1	16,7	92	46	73	1023	1018	1020	33,8	11,5	0,0	0,0
30	21,1	12,8	16,7	87	53	75	1019	1016	1017	30,6	12,1	0,0	0,0

Resum de les dades mensuals

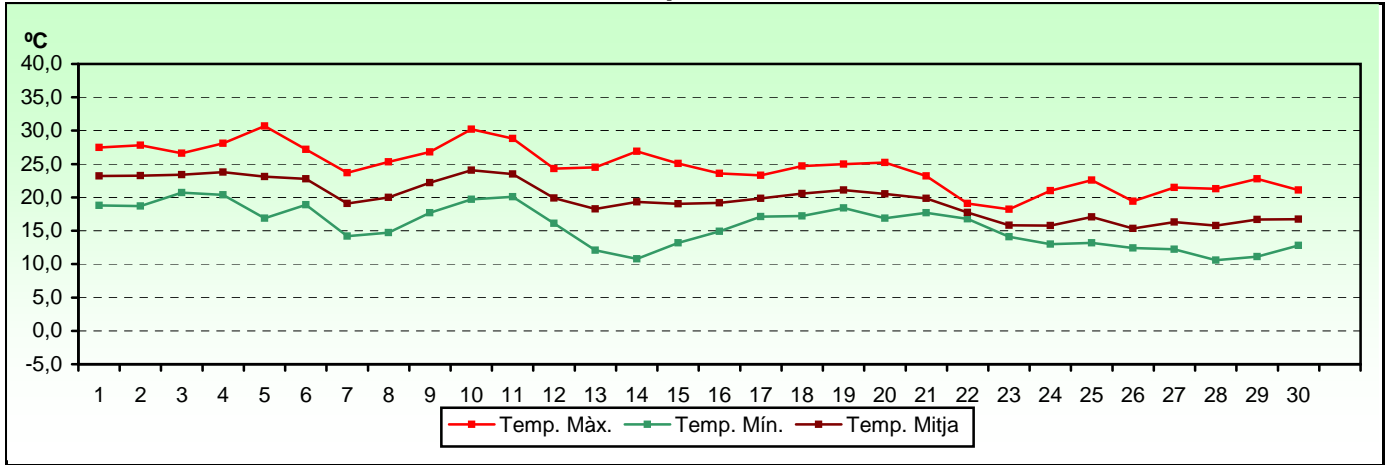
	Extremes
Temperatura màx.	30,7 °C
Temperatura mín.	10,6 °C
Humitat rel. màx.	93 %
Humitat rel. mín.	27 %
Pressió atm. màx	1024 hPa
Pressió atm. mín	1005 hPa
Velocitat vent màx.	38,6 Km/h
Intens. pluja màx.	27,4 mm/h

	Mitjanes
Temperatura	19,8 °C
Humitat rel.	72 %
Pressió atm.	1015 hPa
Velocitat vent	5,4 Km/h
Pluja acumul.	29,2 mm
Dies de pluja	6

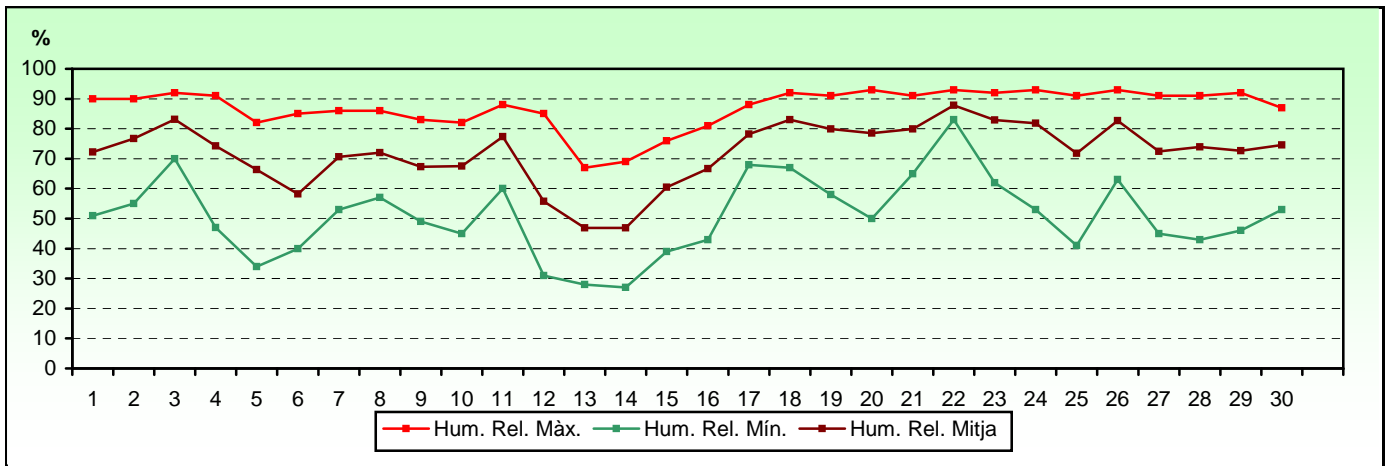
Observacions Mitjana històrica (Camp Joliú - L'Arboç)
Temp.: 20,0 °C
Pluja: 95,7 mm

(*) Dies amb precipitació major de 0,5 mm.

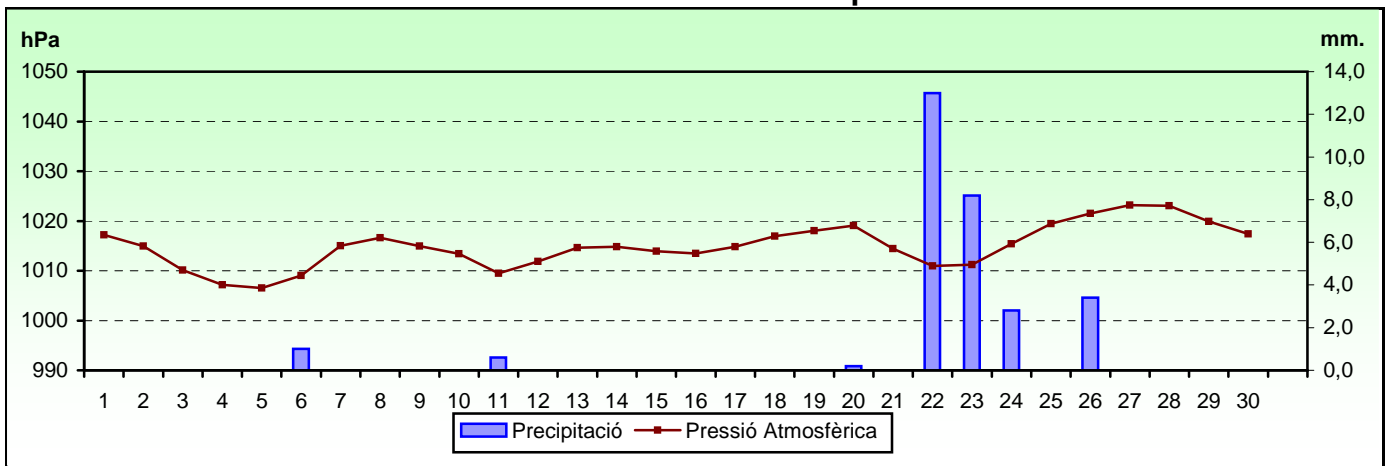
Temperatura



Humitat relativa



Pressió atmosfèrica - Precipitació



Distribució i velocitat dels vents

