

Estació d'Olèrdola - Moja

Altitud sobre el nivell del mar (metres): 230

Latitud 41° 19' N - Longitud 1° 41' E

Període: Octubre 2008

Dia	Temperatura (°C)			Humitat (%)			Pressió (hPa)			Vent (Km/h)		Precipitació	
	Màx	Mín.	Mitja	Màx	Mín.	Mitja	Màx.	Mín.	Mitja	Màx.	Mitja	Total mm	Màx. mm/h
01	22,3	11,1	16,3	87	43	68	1017	1014	1016	25,7	10,8	0,0	0,0
02	22,6	11,8	16,8	87	41	68	1015	1011	1013	25,7	10,2	0,0	0,0
03	19,4	12,3	16,3	86	30	58	1019	1011	1013	33,8	14,4	0,0	0,0
04	18,1	6,6	13,1	64	30	47	1023	1019	1021	30,6	13,5	0,0	0,0
05	21,3	7,9	14,7	81	31	61	1022	1017	1019	33,8	12,9	0,0	0,0
06	22,5	9,6	16,2	91	61	77	1021	1019	1020	29,0	10,8	0,0	0,0
07	23,2	12,2	17,6	95	48	82	1020	1014	1017	27,4	10,8	0,2	0,0
08	19,8	14,3	17,0	92	54	70	1019	1013	1015	25,7	10,3	3,2	8,8
09	17,5	11,4	14,7	92	58	78	1027	1018	1022	29,0	12,8	0,4	0,0
10	24,2	14,2	18,8	80	47	66	1030	1027	1028	24,1	13,0	0,0	0,0
11	22,8	11,2	16,9	90	56	77	1029	1027	1028	32,2	14,3	0,0	0,0
12	21,2	17,8	19,2	92	80	86	1028	1024	1026	27,4	15,6	0,0	0,0
13	23,6	18,3	20,2	94	69	87	1025	1021	1023	24,1	8,6	0,0	0,0
14	23,7	15,2	18,9	96	65	88	1022	1019	1021	24,1	6,4	0,2	0,0
15	24,7	15,2	19,5	95	58	84	1022	1020	1021	25,7	10,1	0,2	0,0
16	24,4	14,0	18,7	97	61	86	1021	1016	1018	24,1	6,3	0,4	0,0
17	22,6	15,8	18,8	92	64	83	1017	1014	1016	22,5	8,3	0,0	0,0
18	17,2	14,8	15,9	93	85	89	1020	1015	1017	17,7	9,9	3,6	11,4
19	21,6	14,8	17,4	92	63	78	1023	1020	1021	19,3	8,3	0,0	0,0
20	22,9	15,7	18,4	94	64	85	1023	1019	1021	25,7	7,3	0,0	0,0
21	22,8	14,4	18,0	96	66	86	1019	1012	1015	22,5	7,2	0,2	0,0
22	19,4	12,3	15,6	95	70	85	1019	1010	1013	22,5	9,8	0,4	0,0
23	14,8	10,4	12,4	90	68	78	1023	1019	1021	24,1	11,5	2,4	4,0
24	19,8	10,8	14,6	89	61	78	1024	1020	1022	24,1	8,8	0,0	0,0
25	22,8	13,6	16,5	88	44	74	1028	1024	1025	30,6	9,5	0,0	0,0
26	22,5	10,6	15,9	88	48	70	1028	1022	1025	17,7	6,6	0,0	0,0
27	21,7	9,2	15,4	92	48	73	1022	1009	1015	32,2	10,7	0,0	0,0
28	14,4	9,2	12,7	94	86	91	1009	1001	1004	20,9	9,7	30,0	33,4
29	9,1	4,8	6,6	93	75	88	1008	1002	1004	24,1	11,5	24,0	12,6
30	14,5	4,3	9,6	77	45	64	1008	1000	1003	40,2	16,2	0,0	0,0
31	12,0	8,6	9,5	84	67	80	1001	1000	1000	11,3	5,7	24,0	0,0

Resum de les dades mensuals

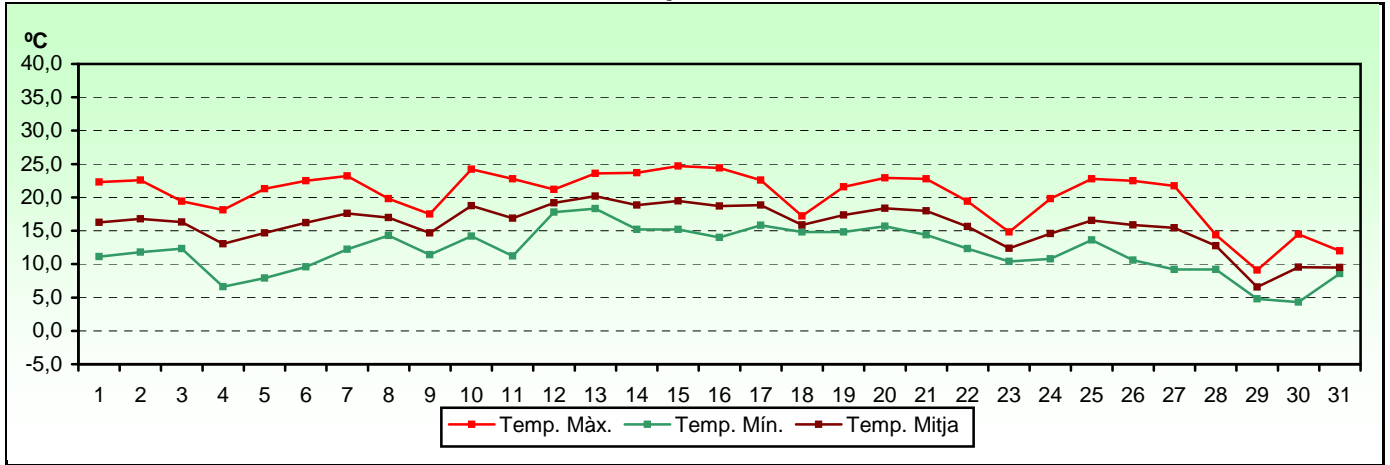
	Extremes
Temperatura màx.	24,7 °C
Temperatura mín.	4,3 °C
Humitat rel. màx.	97 %
Humitat rel. mín.	30 %
Pressió atm. màx	1030 hPa
Pressió atm. mín	997 hPa
Velocitat vent màx.	64,4 Km/h
Intens. pluja màx.	125,2 mm/h

	Mitjanes
Temperatura	15,9 °C
Humitat rel.	77 %
Pressió atm.	1018 hPa
Velocitat vent	4,4 Km/h
Pluja acumul.	89,2 mm
Dies de pluja	6

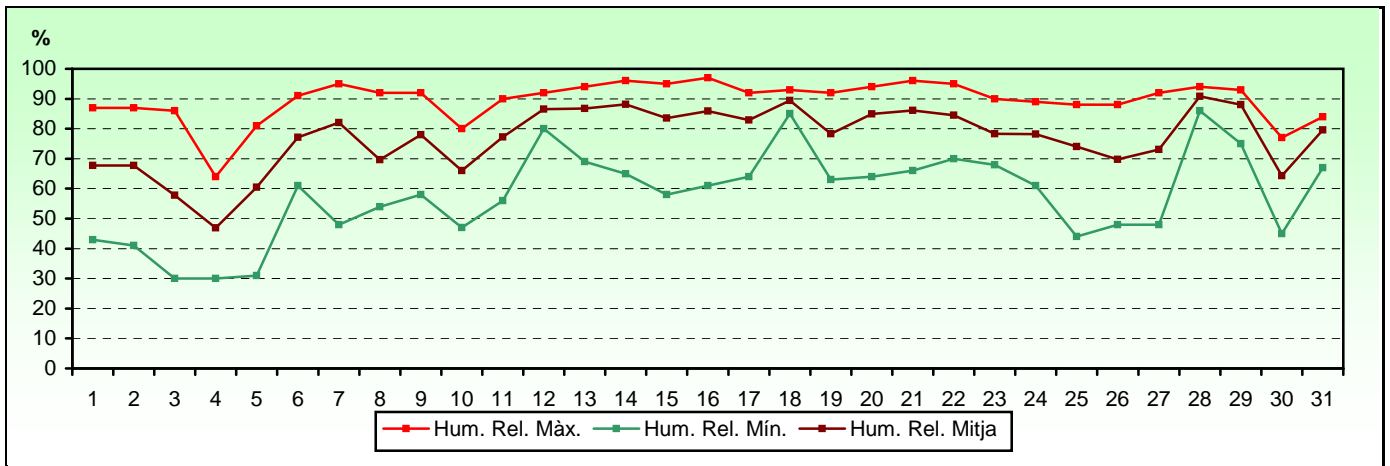
Observacions Mitjana històrica (Camp Joliú - L'Arboç)
Temp.: 16,5 °C
Pluja: 79,0 mm

(*) Dies amb precipitació major de 0,5 mm.

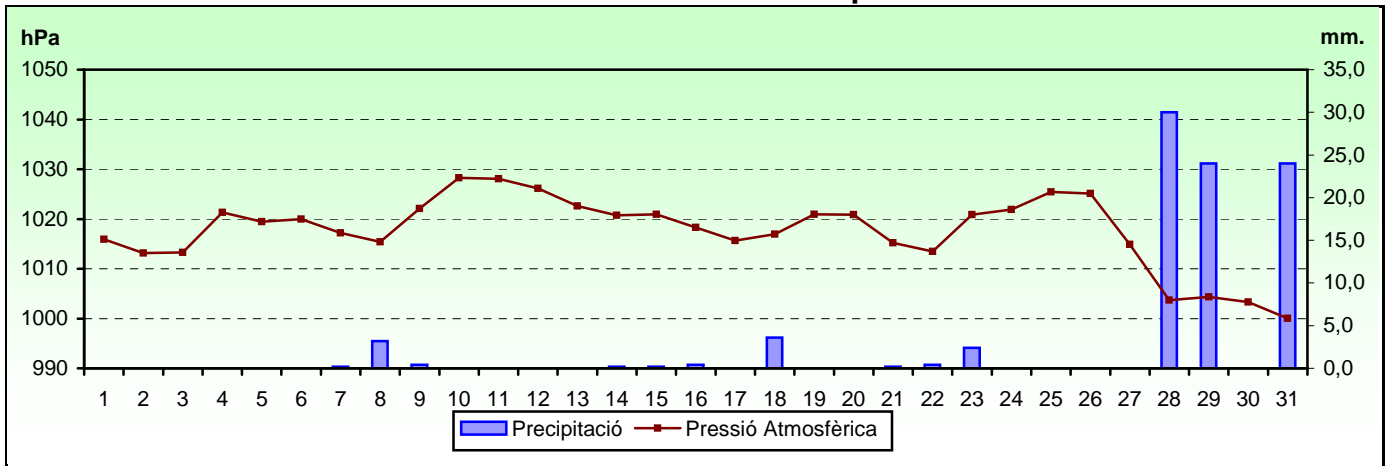
Temperatura



Humitat relativa



Pressió atmosfèrica - Precipitació



Distribució i velocitat dels vents

