

Estació d'Olèrdola - Moja

Altitud sobre el nivell del mar (metres): 230

Latitud 41° 19' N - Longitud 1° 41' E

Període: Novembre 2008

Dia	Temperatura (°C)			Humitat (%)			Pressió (hPa)			Vent (Km/h)		Precipitació	
	Màx	Mín.	Mitja	Màx	Mín.	Mitja	Màx.	Mín.	Mitja	Màx.	Mitja	Total mm	Màx. mm/h
01	18,3	12,5	15,3	94	53	80	1007	999	1003	46,7	12,9	20,2	120,0
02	18,2	7,2	13,1	93	75	85	1010	999	1003	64,4	24,6	17,0	49,0
03	14,7	4,9	9,5	89	58	76	1013	1009	1012	22,5	8,3	0,0	0,0
04	16,9	6,5	10,8	87	40	68	1012	1007	1009	24,1	9,8	0,0	0,0
05	14,3	8,4	11,1	82	51	66	1016	1009	1013	33,8	10,3	0,0	0,0
06	15,6	8,6	11,4	87	63	78	1018	1016	1017	16,1	6,5	0,0	0,0
07	16,9	6,5	10,7	87	50	74	1020	1017	1018	16,1	7,0	0,0	0,0
08	16,6	7,4	10,9	88	65	81	1026	1020	1022	17,7	6,5	0,8	5,4
09	17,4	7,8	11,6	91	61	82	1029	1026	1028	14,5	6,6	0,2	0,0
10	17,6	7,5	12,0	94	71	85	1029	1025	1027	27,4	9,5	0,2	0,0
11	16,7	11,4	13,6	94	70	85	1024	1018	1020	24,1	5,9	0,2	0,0
12	13,7	9,3	11,2	88	68	81	1018	1017	1018	20,9	8,1	0,0	0,0
13	16,1	6,4	10,8	85	34	58	1020	1017	1018	32,2	14,1	0,0	0,0
14	15,8	3,8	9,4	66	30	50	1023	1020	1021	25,7	12,2	0,0	0,0
15	17,6	5,2	10,0	80	34	67	1026	1023	1024	17,7	9,3	0,0	0,0
16	15,0	5,4	9,1	87	58	75	1026	1024	1025	24,1	12,0	0,0	0,0
17	14,5	6,4	9,4	87	59	77	1026	1023	1024	29,0	13,6	0,0	0,0
18	11,1	5,6	7,8	88	67	79	1023	1015	1018	22,5	10,9	0,0	0,0
19	14,6	5,1	8,6	88	60	79	1023	1016	1019	14,5	8,1	0,0	0,0
20	13,2	4,7	7,7	89	62	80	1025	1023	1024	20,9	10,9	0,0	0,0
21	15,6	5,5	10,2	88	55	75	1024	1014	1019	24,1	11,0	0,0	0,0
22	19,3	11,6	14,1	88	46	67	1014	1010	1012	43,5	17,9	0,0	0,0
23	13,9	6,8	10,5	85	67	78	1014	1006	1011	33,8	15,3	0,0	0,0
24	13,1	6,7	10,6	74	47	59	1006	995	998	56,3	31,2	0,0	0,0
25	12,1	3,5	7,1	84	30	58	1016	999	1007	25,7	10,4	0,0	0,0
26	9,8	0,7	4,5	68	34	50	1025	1017	1021	20,9	9,3	0,0	0,0
27	9,1	-0,2	3,5	79	54	70	1025	1011	1019	16,1	8,7	0,2	0,0
28	10,1	3,0	6,1	86	41	66	1011	1001	1004	29,0	15,7	8,0	5,4
29	10,6	3,2	6,7	89	47	64	1001	992	997	49,9	16,1	1,8	8,0
30	10,8	2,8	7,0	70	46	57	1002	998	999	32,2	13,4	0,0	0,0

### Resum de les dades mensuals

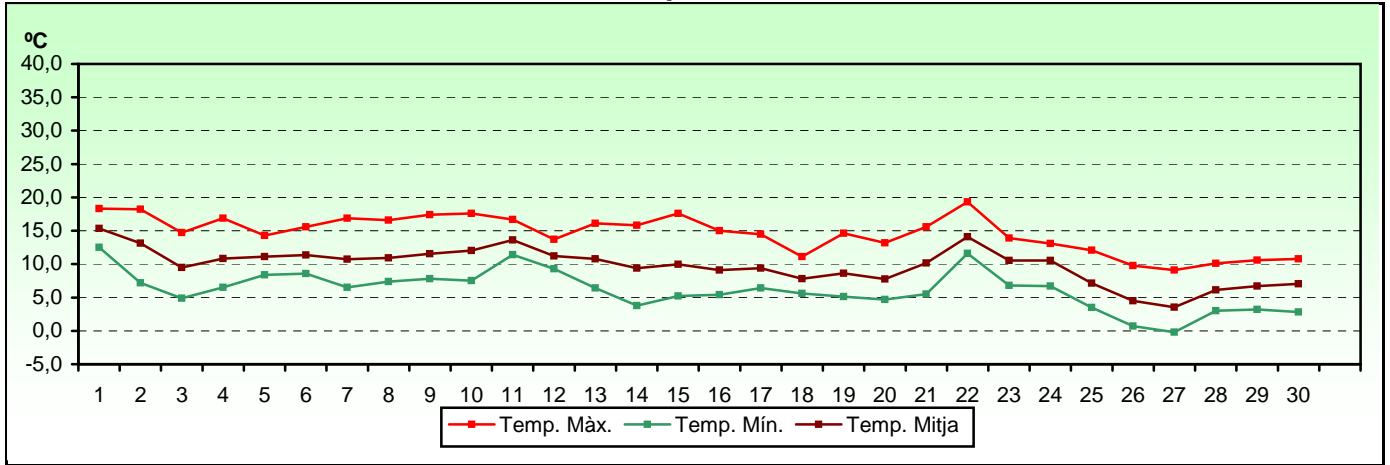
	Extremes
Temperatura màx.	19,3 °C
Temperatura mín.	-0,2 °C
Humitat rel. màx.	94 %
Humitat rel. mín.	30 %
Pressió atm. màx	1029 hPa
Pressió atm. mín	992 hPa
Velocitat vent màx.	64,4 Km/h
Intens. pluja màx.	120,0 mm/h

	Mitjanes
Temperatura	9,8 °C
Humitat rel.	72 %
Pressió atm.	1015 hPa
Velocitat vent	4,7 Km/h
Pluja acumul.	48,6 mm
Dies de pluja	5 (*)

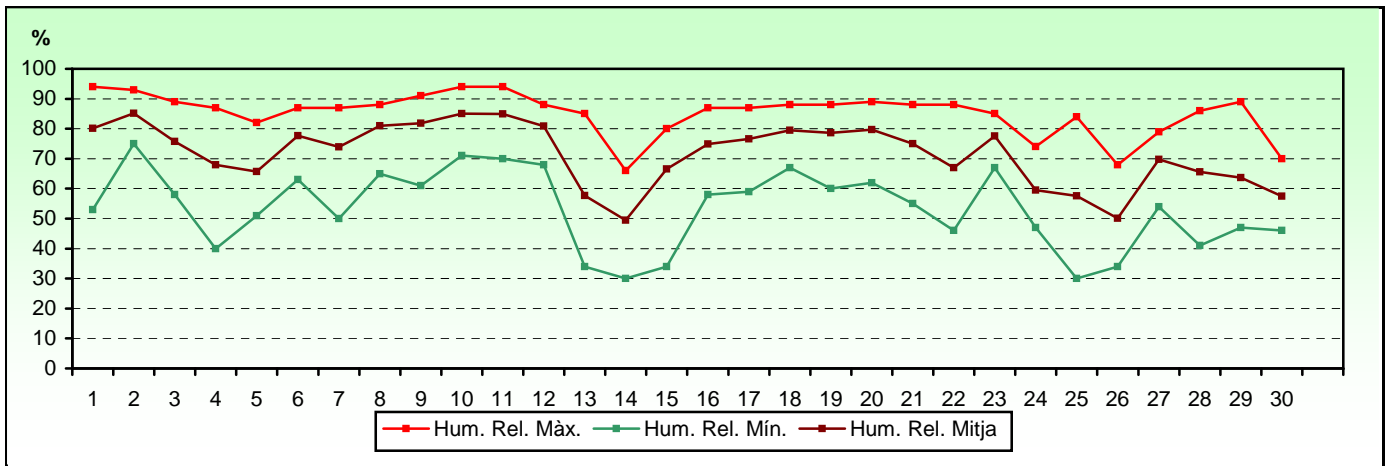
**Observacions** Mitjana històrica (Camp Joliú - L'Arboç)  
**Temp.:** 11,6 °C  
**Pluja:** 47,8 mm

(\*) Dies amb precipitació major de 0,5 mm.

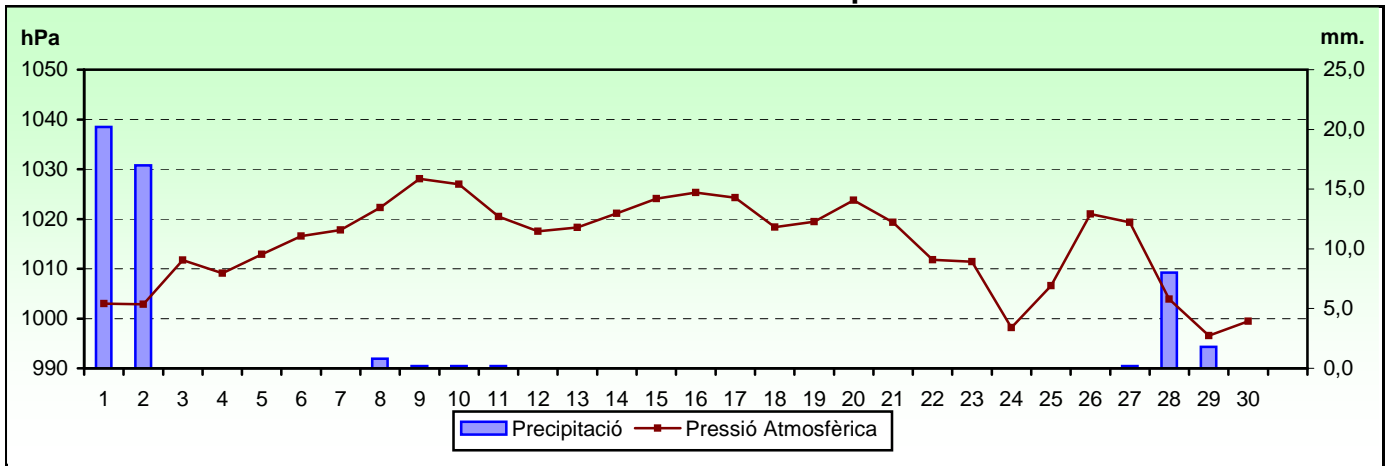
## Temperatura



## Humitat relativa



## Pressió atmosfèrica - Precipitació



## Distribució i velocitat dels vents

