

Estació d'Olèrdola - Moja

Altitud sobre el nivell del mar (metres): 230

Latitud 41° 19' N - Longitud 1° 41' E

Període: Maig 2008

Dia	Temperatura (°C)			Humitat (%)			Pressió (hPa)			Vent (Km/h)		Precipitació	
	Màx	Mín.	Mitja	Màx	Mín.	Mitja	Màx.	Mín.	Mitja	Màx.	Mitja	Total mm	Màx. mm/h
01	18,0	11,0	15,3	87	41	62	1019	1013	1016	33,8	18,2	0,0	0,0
02	21,3	9,2	15,6	87	26	53	1022	1019	1020	30,6	11,5	0,0	0,0
03	22,5	10,6	17,2	52	22	36	1022	1020	1021	32,2	12,2	0,0	0,0
04	24,0	11,3	18,1	46	24	35	1021	1017	1019	35,4	14,0	0,0	0,0
05	25,5	13,8	18,7	67	30	45	1019	1016	1017	30,6	11,7	0,0	0,0
06	20,4	13,2	17,0	89	49	68	1018	1017	1018	35,4	14,6	0,0	0,0
07	22,3	13,3	17,4	87	34	60	1018	1015	1017	37,0	15,5	0,0	0,0
08	21,7	10,7	16,3	70	38	54	1017	1012	1014	29,0	15,0	0,0	0,0
09	16,4	11,5	12,9	94	54	84	1013	1008	1010	38,6	22,4	30,6	15,0
10	14,4	10,5	12,2	93	78	90	1010	1005	1007	59,5	28,2	122,2	97,6
11	17,8	11,4	14,1	95	60	79	1015	1008	1011	43,5	19,7	0,8	12,8
12	19,6	11,3	14,6	88	50	75	1015	1013	1014	29,0	11,7	0,0	0,0
13	19,9	10,6	15,2	88	50	71	1016	1013	1014	37,0	14,3	0,0	0,0
14	17,4	11,2	14,6	93	71	86	1015	1012	1014	29,0	10,0	0,2	0,0
15	20,3	14,2	16,3	94	65	85	1013	1010	1011	29,0	11,0	0,2	0,0
16	20,4	13,7	16,6	94	62	83	1011	1006	1008	27,4	11,6	0,0	0,0
17	17,3	13,0	14,9	91	72	86	1010	1006	1008	27,4	8,4	7,2	18,8
18	20,8	10,9	15,5	94	59	80	1009	1006	1008	32,2	13,3	0,0	0,0
19	17,8	12,3	14,4	91	66	81	1007	1004	1005	30,6	9,7	6,0	7,6
20	24,8	12,0	17,4	82	35	64	1010	1006	1007	29,0	14,4	0,0	0,0
21	22,3	12,9	17,7	86	45	64	1012	1009	1010	33,8	14,6	0,0	0,0
22	22,1	13,5	16,9	87	56	72	1014	1011	1012	30,6	10,8	0,8	1,0
23	21,2	12,7	16,6	91	56	78	1014	1007	1011	27,4	9,7	0,0	0,0
24	20,3	15,6	17,5	95	67	85	1009	1006	1007	32,2	17,1	11,4	113,0
25	17,2	12,9	15,7	93	80	89	1009	1006	1007	54,7	18,6	18,2	65,0
26	22,7	10,9	16,4	92	40	73	1009	1005	1008	25,7	9,5	0,0	0,0
27	20,1	13,7	16,1	92	55	76	1008	1001	1004	27,4	13,0	8,6	129,4
28	18,9	12,6	15,8	93	63	81	1013	1008	1011	27,4	13,0	0,2	0,0
29	22,8	11,2	17,1	91	54	72	1012	1009	1010	38,6	14,6	0,0	0,0
30	23,3	13,9	18,9	82	43	64	1013	1009	1011	32,2	13,0	0,0	0,0
31	19,2	14,4	17,0	86	65	76	1014	1012	1013	24,1	9,9	0,6	0,8

Resum de les dades mensuals

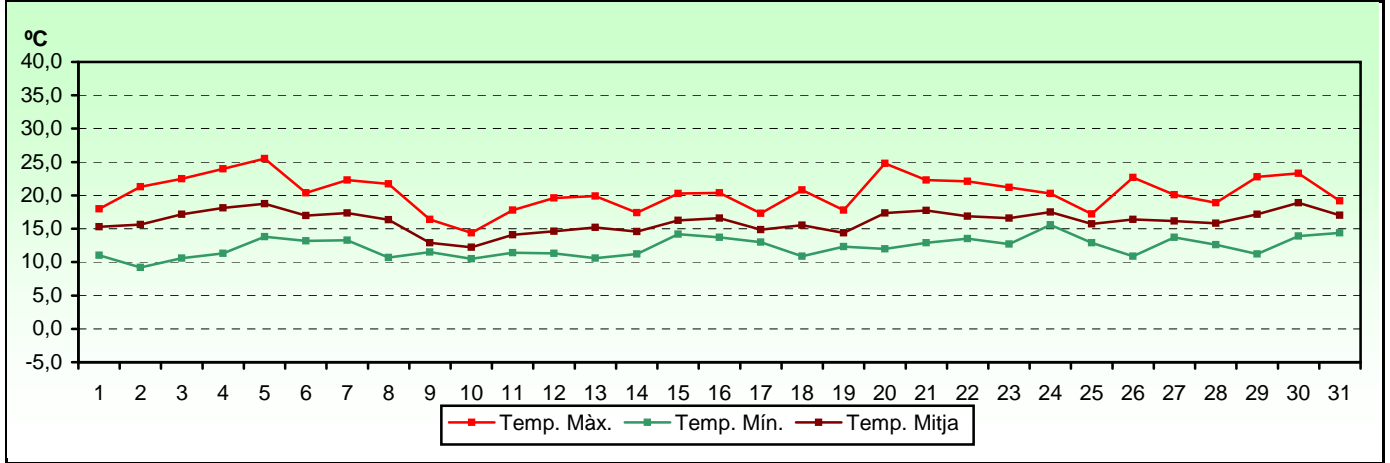
	Extremes
Temperatura màx.	25,5 °C
Temperatura mín.	9,2 °C
Humitat rel. màx.	95 %
Humitat rel. mín.	22 %
Pressió atm. màx	1022 hPa
Pressió atm. mín	1001 hPa
Velocitat vent màx.	59,5 Km/h
Intens. pluja màx.	129,4 mm/h

	Mitjanes
Temperatura	16,1 °C
Humitat rel.	72 %
Pressió atm.	1012 hPa
Velocitat vent	6,4 Km/h
Pluja acumul.	207,2 mm
Dies de pluja	10

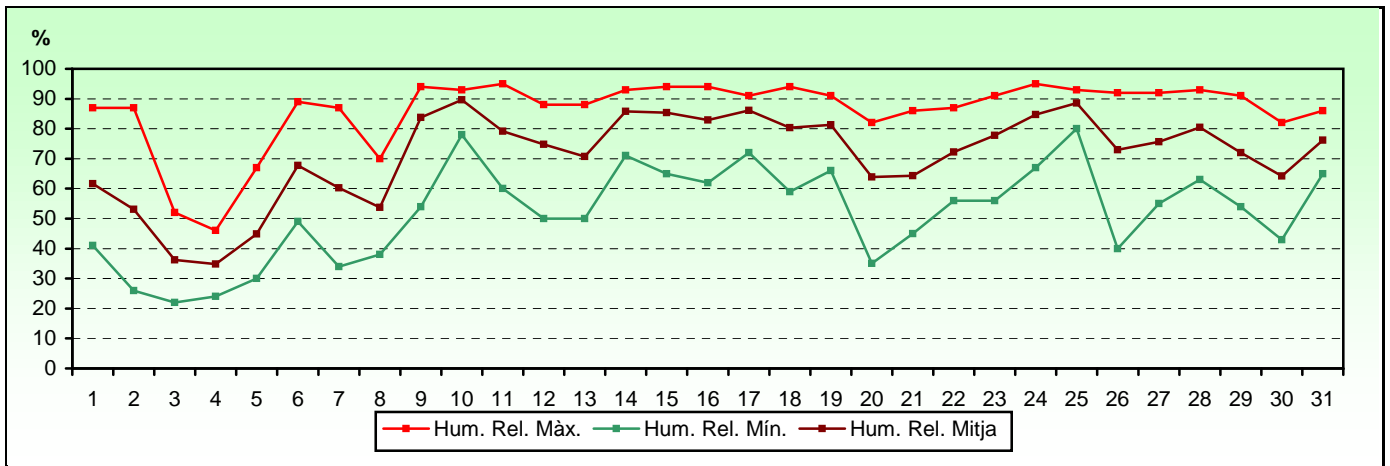
Observacions	Mitjana històrica (Camp Joliú - L'Arboç)
Temp.:	17,2 °C
Pluja:	38,2 mm
Dèficit pluviomètric mensual:	-168,8 mm -441,9%
Dèficit acumulat any 2008:	-122,2 mm -23,0%

(*) Dies amb precipitació major de 0,5 mm.

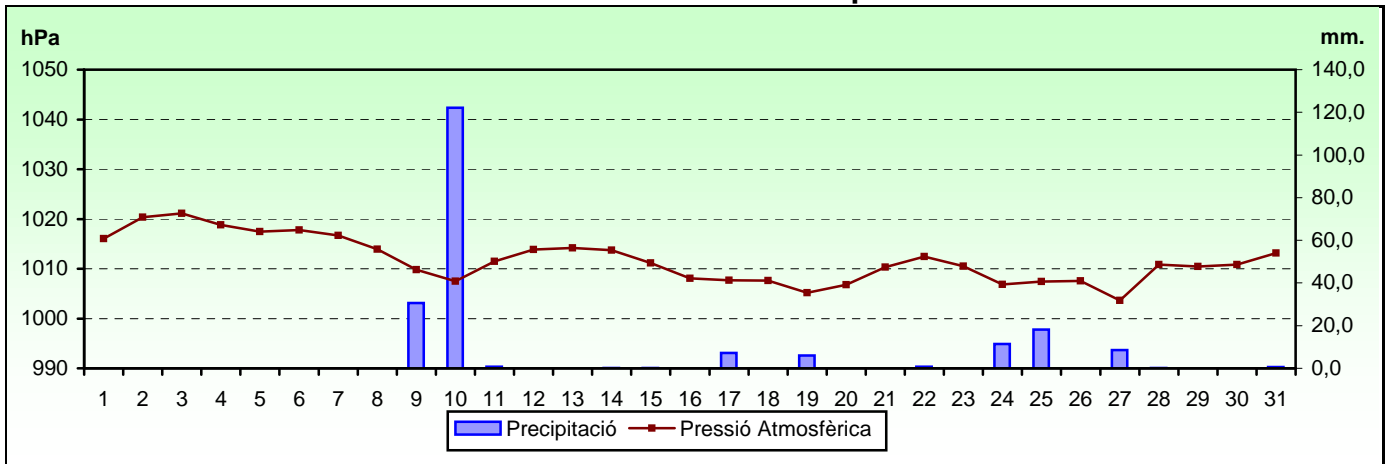
Temperatura



Humitat relativa



Pressió atmosfèrica - Precipitació



Distribució i velocitat dels vents

