

Estació d'Olèrdola - Moja

Altitud sobre el nivell del mar (metres): 230

Latitud 41° 19' N - Longitud 1° 41' E

Període: Juny 2008

Dia	Temperatura (°C)			Humitat (%)			Pressió (hPa)			Vent (Km/h)		Precipitació	
	Màx	Mín.	Mitja	Màx	Mín.	Mitja	Màx.	Mín.	Mitja	Màx.	Mitja	Total mm	Màx. mm/h
01	18,9	14,6	16,4	95	76	87	1015	1011	1013	30,6	11,7	13,8	94,4
02	21,1	13,3	16,9	93	54	81	1016	1013	1014	29,0	12,2	0,6	5,0
03	21,7	13,5	17,1	91	53	79	1018	1015	1016	33,8	11,4	3,8	13,2
04	23,4	12,3	17,4	93	49	76	1018	1014	1016	40,2	15,1	0,0	0,0
05	22,1	14,2	17,8	93	56	77	1016	1011	1013	25,7	12,0	0,4	1,4
06	23,7	13,6	17,8	93	48	76	1016	1013	1014	38,6	16,7	2,0	2,8
07	19,7	11,7	16,3	90	48	68	1017	1015	1016	30,6	16,7	0,0	0,0
08	20,3	12,2	16,6	88	51	73	1017	1015	1016	33,8	13,3	0,0	0,0
09	22,0	12,6	17,4	90	51	73	1019	1016	1016	30,6	11,5	0,0	0,0
10	20,9	15,0	17,0	93	54	79	1019	1017	1018	29,0	12,1	1,6	3,0
11	23,3	13,9	17,7	90	52	79	1018	1015	1017	35,4	11,4	0,0	0,0
12	29,9	13,9	20,7	91	28	66	1016	1012	1014	24,1	11,7	0,0	0,0
13	23,4	15,5	19,2	85	54	70	1015	1012	1013	35,4	17,9	0,0	0,0
14	19,5	14,2	17,2	89	63	78	1017	1015	1016	41,8	17,8	0,0	0,0
15	20,3	13,6	17,2	94	79	87	1017	1009	1012	27,4	10,4	0,0	0,0
16	22,7	16,6	18,9	94	68	82	1010	1004	1006	27,4	11,2	0,8	5,2
17	24,2	15,0	18,7	90	48	76	1017	1006	1011	35,4	15,5	0,2	0,0
18	24,9	14,4	19,7	94	40	71	1018	1017	1017	45,1	17,3	0,0	0,0
19	25,7	16,5	21,0	94	57	77	1019	1017	1018	32,2	14,3	0,0	0,0
20	28,7	15,7	22,7	89	25	59	1020	1018	1019	37,0	13,4	0,0	0,0
21	32,3	17,1	24,4	73	21	46	1020	1018	1018	32,2	12,8	0,0	0,0
22	30,5	17,3	24,4	63	30	44	1019	1017	1018	32,2	12,0	0,0	0,0
23	30,1	16,7	24,2	68	32	47	1018	1014	1017	35,4	15,1	0,0	0,0
24	28,2	19,6	23,9	86	48	58	1015	1011	1013	30,6	15,0	0,0	0,0
25	29,4	18,2	23,9	93	40	68	1017	1014	1015	32,2	12,3	0,0	0,0
26	30,3	19,3	25,0	83	38	59	1018	1016	1017	37,0	14,5	0,0	0,0
27	29,2	18,6	24,0	90	43	63	1019	1017	1018	33,8	15,7	4,0	7,4
28	30,0	18,9	24,3	86	38	64	1019	1017	1018	32,2	14,3	0,0	0,0
29	29,8	18,7	24,4	91	47	71	1018	1016	1017	25,7	11,3	0,0	0,0
30	30,2	19,3	24,9	87	35	63	1018	1016	1017	32,2	13,2	0,2	0,0

### Resum de les dades mensuals

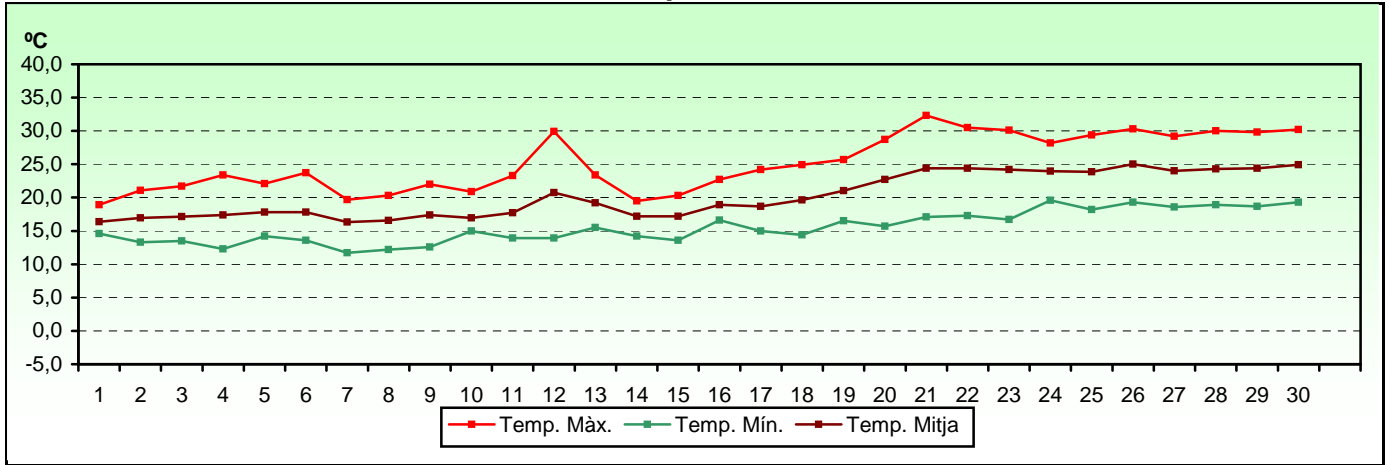
	Extremes
Temperatura màx.	32,3 °C
Temperatura mín.	11,7 °C
Humitat rel. màx.	95 %
Humitat rel. mín.	21 %
Pressió atm. màx	1020 hPa
Pressió atm. mín	1004 hPa
Velocitat vent màx.	45,1 Km/h
Intens. pluja màx.	94,4 mm/h

	Mitjanes
Temperatura	20,2 °C
Humitat rel.	70 %
Pressió atm.	1016 hPa
Velocitat vent	6,3 Km/h
Pluja acumul.	27,4 mm
Dies de pluja	7

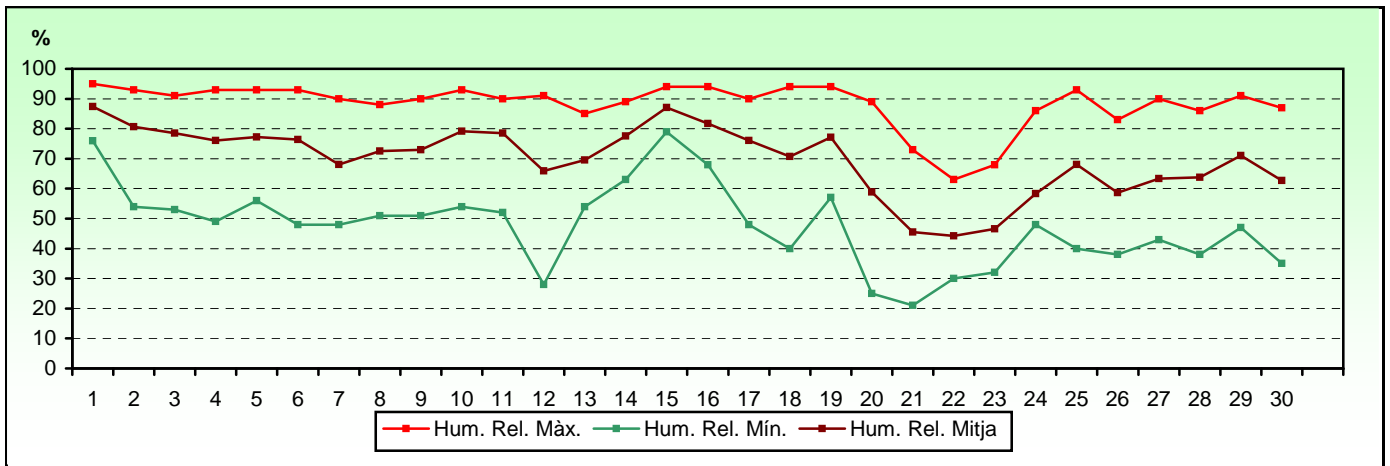
**Observacions** Mitjana històrica (Camp Joliú - L'Arboç)  
**Temp.:** 20,9 °C  
**Pluja:** 23,4 mm

(\*) Dies amb precipitació major de 0,5 mm.

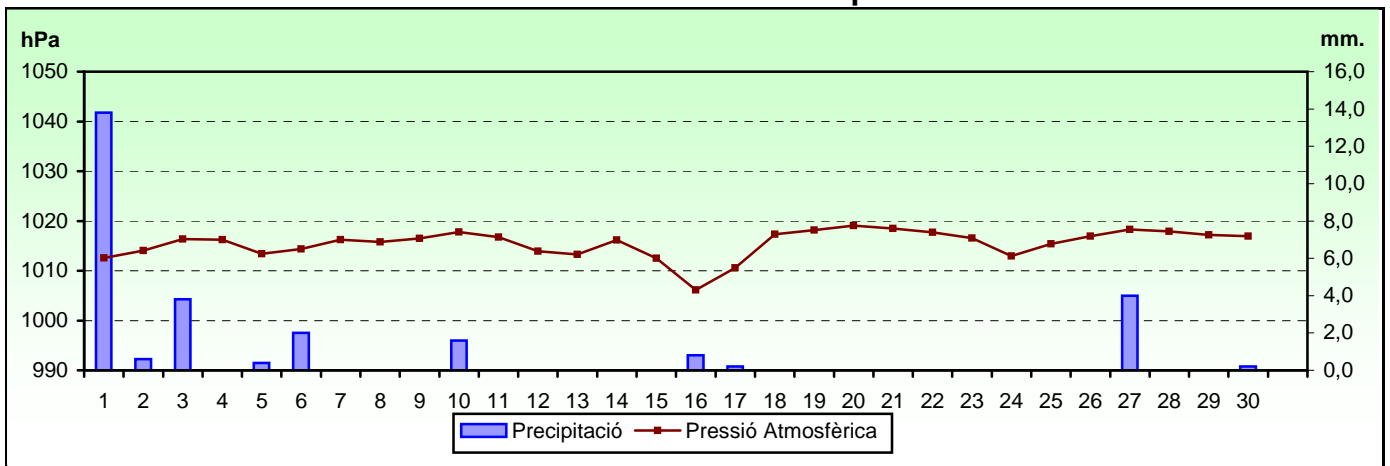
## Temperatura



## Humitat relativa



## Pressió atmosfèrica - Precipitació



## Distribució i velocitat dels vents

