

Estació d'Olèrdola - Moja

Altitud sobre el nivell del mar (metres): 230

Latitud 41° 19' N - Longitud 1° 41' E

Període: Juliol 2008

| Dia | Temperatura (°C) | | | Humitat (%) | | | Pressió (hPa) | | | Vent (Km/h) | | Precipitació | |
|-----|------------------|------|-------|-------------|------|-------|---------------|------|-------|-------------|-------|--------------|--------------|
| | Màx | Mín. | Mitja | Màx | Mín. | Mitja | Màx. | Mín. | Mitja | Màx. | Mitja | Total mm | Màx. mm/h |
| 01 | 30,3 | 18,8 | 24,8 | 74 | 40 | 60 | 1016 | 1013 | 1014 | 35,4 | 14,5 | 0,0 | 0,0 |
| 02 | 26,3 | 19,3 | 22,9 | 89 | 63 | 78 | 1014 | 1010 | 1011 | 33,8 | 13,9 | 0,0 | 0,0 |
| 03 | 26,8 | 19,7 | 23,1 | 92 | 57 | 75 | 1016 | 1009 | 1011 | 33,8 | 13,3 | 0,0 | 0,0 |
| 04 | 26,0 | 17,4 | 22,1 | 88 | 55 | 69 | 1017 | 1014 | 1016 | 40,2 | 21,2 | 0,0 | 0,0 |
| 05 | 29,9 | 18,7 | 23,9 | 93 | 60 | 80 | 1015 | 1011 | 1013 | 35,4 | 15,1 | 0,0 | 0,0 |
| 06 | 28,8 | 20,4 | 23,5 | 93 | 59 | 80 | 1013 | 1008 | 1010 | 27,4 | 12,4 | 0,0 | 0,0 |
| 07 | 23,6 | 18,7 | 21,1 | 82 | 62 | 74 | 1017 | 1011 | 1013 | 32,2 | 15,5 | 0,0 | 0,0 |
| 08 | 25,2 | 17,2 | 21,1 | 80 | 55 | 70 | 1019 | 1017 | 1018 | 32,2 | 14,8 | 0,0 | 0,0 |
| 09 | 27,3 | 19,8 | 22,7 | 88 | 60 | 76 | 1020 | 1016 | 1018 | 37,0 | 14,7 | 0,0 | 0,0 |
| 10 | 28,3 | 18,9 | 23,6 | 93 | 48 | 74 | 1017 | 1012 | 1015 | 37,0 | 14,5 | 0,0 | 0,0 |
| 11 | 28,3 | 19,5 | 23,6 | 93 | 64 | 81 | 1013 | 1010 | 1011 | 32,2 | 13,7 | 0,0 | 0,0 |
| 12 | 26,3 | 17,3 | 22,1 | 93 | 56 | 80 | 1012 | 1008 | 1010 | 45,1 | 14,4 | 46,0 | 274,2 |
| 13 | 25,4 | 14,4 | 20,4 | 93 | 35 | 64 | 1018 | 1011 | 1013 | 27,4 | 13,7 | 0,0 | 0,0 |
| 14 | 22,5 | 14,8 | 19,4 | 81 | 55 | 70 | 1025 | 1018 | 1021 | 41,8 | 17,0 | 0,0 | 0,0 |
| 15 | 25,3 | 17,9 | 21,9 | 87 | 54 | 72 | 1026 | 1024 | 1025 | 33,8 | 13,7 | 0,0 | 0,0 |
| 16 | 28,1 | 17,7 | 21,9 | 89 | 35 | 64 | 1024 | 1017 | 1021 | 38,6 | 11,5 | 0,0 | 0,0 |
| 17 | 26,8 | 18,0 | 22,5 | 77 | 41 | 59 | 1019 | 1014 | 1016 | 32,2 | 13,7 | 0,0 | 0,0 |
| 18 | 27,3 | 18,3 | 22,3 | 89 | 42 | 70 | 1017 | 1015 | 1015 | 37,0 | 13,9 | 0,0 | 0,0 |
| 19 | 28,5 | 19,3 | 23,6 | 91 | 48 | 75 | 1017 | 1015 | 1016 | 41,8 | 16,0 | 0,0 | 0,0 |
| 20 | 28,7 | 20,3 | 24,2 | 89 | 46 | 71 | 1016 | 1013 | 1015 | 35,4 | 17,8 | 0,0 | 0,0 |
| 21 | 27,1 | 20,1 | 22,7 | 87 | 45 | 74 | 1019 | 1016 | 1017 | 41,8 | 17,0 | 0,0 | 0,0 |
| 22 | 24,7 | 17,5 | 21,7 | 90 | 51 | 72 | 1021 | 1019 | 1020 | 35,4 | 16,7 | 0,0 | 0,0 |
| 23 | 26,9 | 16,2 | 21,9 | 88 | 59 | 76 | 1020 | 1015 | 1017 | 35,4 | 14,7 | 0,0 | 0,0 |
| 24 | 28,6 | 18,5 | 23,0 | 92 | 33 | 72 | 1016 | 1010 | 1013 | 33,8 | 15,4 | 0,0 | 0,0 |
| 25 | 27,4 | 18,8 | 23,3 | 90 | 55 | 75 | 1011 | 1009 | 1010 | 32,2 | 10,8 | 0,0 | 0,0 |
| 26 | 30,2 | 20,1 | 24,5 | 90 | 44 | 71 | 1015 | 1011 | 1012 | 40,2 | 15,1 | 0,0 | 0,0 |
| 27 | 28,4 | 19,2 | 23,7 | 87 | 48 | 72 | 1015 | 1014 | 1015 | 33,8 | 13,7 | 0,0 | 0,0 |
| 28 | 28,4 | 19,9 | 24,1 | 92 | 60 | 79 | 1015 | 1012 | 1014 | 32,2 | 12,9 | 0,0 | 0,0 |
| 29 | 27,4 | 21,7 | 24,0 | 90 | 66 | 80 | 1016 | 1014 | 1015 | 30,6 | 13,7 | 0,0 | 0,0 |
| 30 | 30,6 | 18,8 | 24,8 | 91 | 36 | 68 | 1017 | 1015 | 1016 | 29,0 | 10,7 | 0,2 | 0,0 |
| 31 | 32,7 | 19,2 | 26,1 | 86 | 36 | 60 | 1016 | 1014 | 1015 | 32,2 | 10,4 | 0,0 | 0,0 |

Resum de les dades mensuals

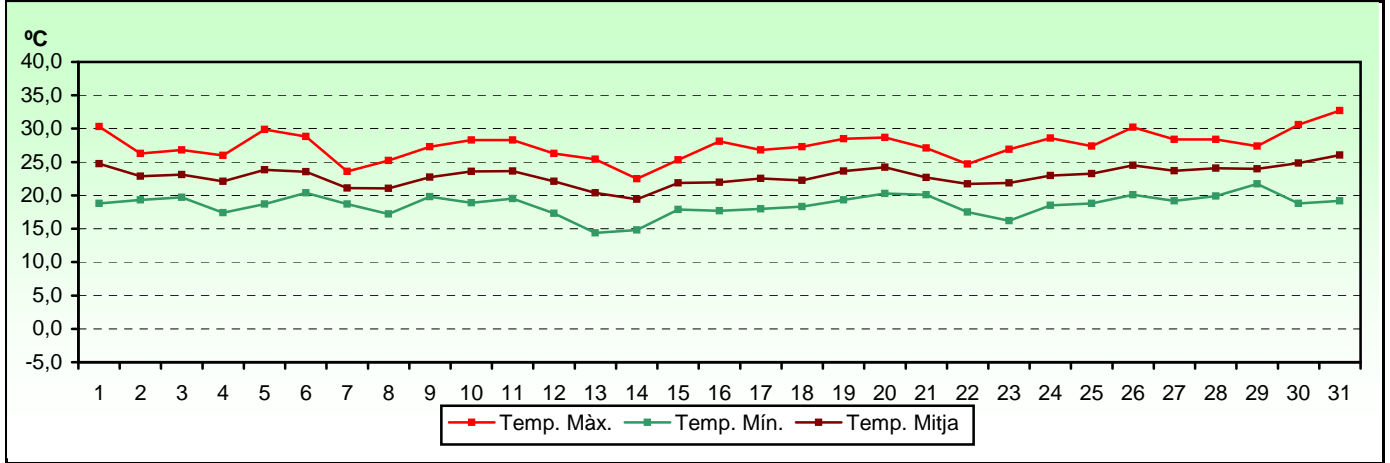
| | Extrems |
|---------------------|------------|
| Temperatura màx. | 32,7 °C |
| Temperatura mín. | 14,4 °C |
| Humitat rel. màx. | 93 % |
| Humitat rel. mín. | 33 % |
| Pressió atm. màx | 1026 hPa |
| Pressió atm. mín | 1008 hPa |
| Velocitat vent màx. | 45,1 Km/h |
| Intens. pluja màx. | 274,2 mm/h |

| | Mitjanes |
|----------------|----------|
| Temperatura | 22,9 °C |
| Humitat rel. | 72 % |
| Pressió atm. | 1015 hPa |
| Velocitat vent | 6,8 Km/h |
| Pluja acumul. | 46,2 mm |
| Dies de pluja | 1 * |

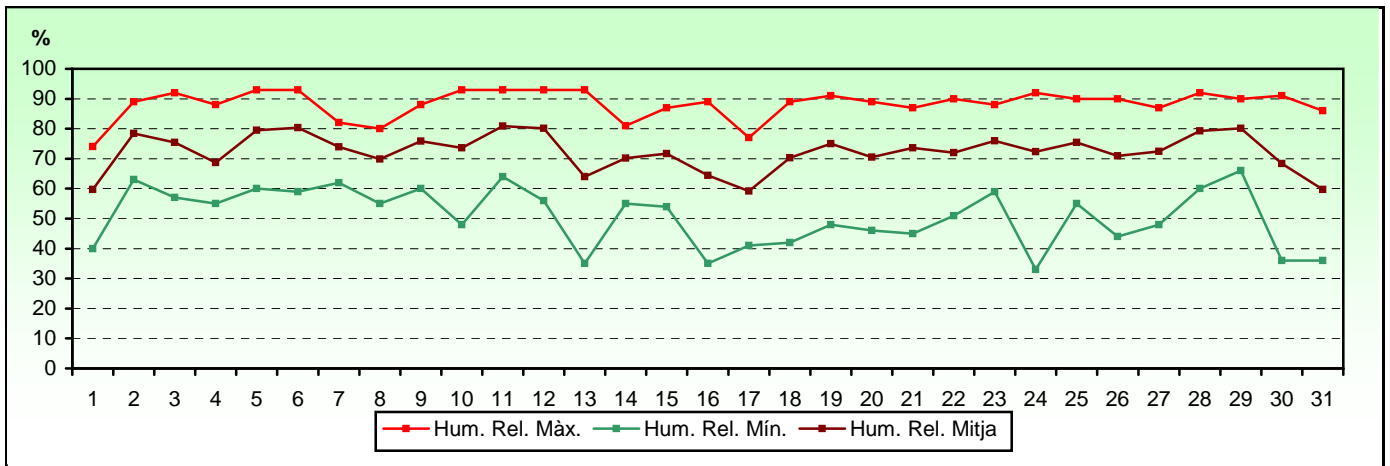
Observacions Mitjana històrica (Camp Joliú - L'Arboç)
Temp.: 23,2 °C
Pluja: 10,7 mm

(*) Dies amb precipitació major de 0,5 mm.

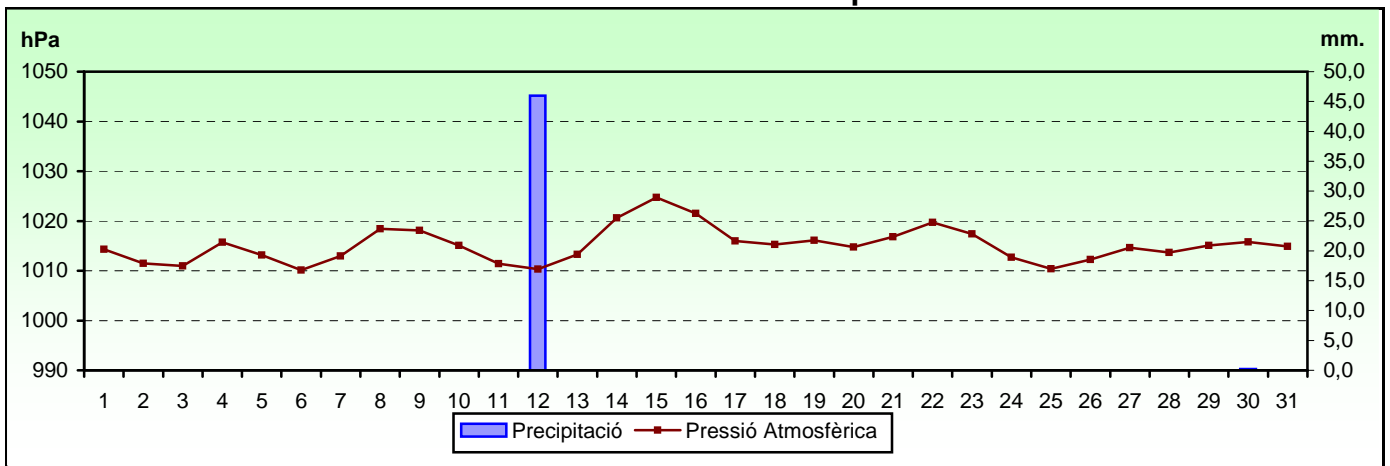
Temperatura



Humitat relativa



Pressió atmosfèrica - Precipitació



Distribució i velocitat dels vents

