

Estació d'Olèrdola - Moja

Altitud sobre el nivell del mar (metres): 230

Latitud 41° 19' N - Longitud 1° 41' E

Període: Gener 2009

Dia	Temperatura (°C)			Humitat (%)			Pressió (hPa)			Vent (Km/h)		Precipitació			
	Màx	Mín.	Mitja	Màx	Mín.	Mitja	Màx.	Mín.	Mitja	Màx.	Mitja	Total	Màx.	ITE (*)	ETP (**)
01	11,4	5,6	8,4	95	77	89	1023	1019	1020	20,9	6,2	0,2	0,0	0,0	0,9
02	10,6	6,1	8,5	94	90	91	1020	1016	1018	6,4	2,9	4,2	1,6	0,0	0,8
03	9,5	5,6	7,8	93	81	90	1017	1015	1016	14,5	5,4	0,2	0,0	0,0	0,7
04	9,7	3,3	6,2	93	70	84	1019	1016	1017	19,3	8,7	0,2	0,0	0,0	0,9
05	8,0	1,7	3,9	88	65	80	1018	1014	1015	19,3	12,3	0,0	0,0	0,0	0,8
06	6,3	1,3	3,3	92	65	83	1014	1009	1011	22,5	8,2	1,2	2,4	0,0	0,7
07	4,7	-0,8	1,4	94	70	85	1016	1011	1012	24,1	8,7	2,8	2,6	0,0	0,6
08	3,6	-3,1	0,1	86	64	78	1022	1016	1019	20,9	13,2	0,0	0,0	0,0	0,7
09	7,8	1,3	4,4	93	79	87	1021	1017	1019	27,4	16,6	24,6	19,6	0,0	0,8
10	8,7	4,2	5,9	100	86	92	1028	1019	1022	20,9	8,6	6,6	7,2	0,0	0,7
11	10,2	3,0	5,4	93	70	85	1031	1028	1029	27,4	15,7	0,4	0,0	0,0	0,9
12	10,6	1,2	4,9	89	64	81	1029	1024	1027	25,7	15,9	0,0	0,0	0,0	1,0
13	9,2	0,2	3,3	89	55	75	1024	1015	1018	25,7	13,3	0,0	0,0	0,0	0,9
14	9,5	2,6	5,0	87	67	80	1018	1016	1017	24,1	12,3	0,0	0,0	0,0	0,8
15	11,2	1,3	4,9	92	56	82	1019	1014	1016	20,9	8,6	0,0	0,0	0,0	1,0
16	11,5	1,6	5,6	91	67	84	1024	1019	1022	14,5	6,4	0,2	0,0	0,0	1,0
17	12,1	3,2	6,1	93	63	84	1025	1022	1023	17,7	6,9	0,2	0,0	0,0	1,0
18	14,3	1,3	7,0	92	51	77	1023	1017	1020	37,0	12,1	0,2	0,0	0,0	1,3
19	15,4	5,5	10,0	88	58	78	1018	1000	1008	37,0	10,2	0,2	0,0	0,0	1,2
20	12,0	4,4	8,9	85	44	61	1005	998	1001	41,8	16,1	0,2	0,0	0,0	1,0
21	10,2	1,2	5,4	78	47	64	1015	1005	1010	33,8	14,5	0,0	0,0	0,0	1,0
22	11,4	2,1	7,0	80	61	71	1015	1004	1009	41,8	15,5	0,0	0,0	0,0	1,1
23	18,8	9,9	15,0	82	58	70	1004	995	999	53,1	28,8	0,0	0,0	5,0	1,4
24	16,5	7,7	12,0	72	39	53	1005	987	994	96,6	53,4	0,0	0,0	2,0	1,2
25	13,8	7,0	9,7	75	42	56	1005	995	999	64,4	28,6	0,0	0,0	0,0	1,0
26	10,9	5,6	7,4	69	46	60	1006	996	1000	57,9	35,2	0,0	0,0	0,0	0,8
27	13,4	4,9	8,9	67	38	55	1012	1006	1009	49,9	23,9	0,0	0,0	0,0	1,1
28	16,3	4,9	9,9	81	48	66	1013	1010	1011	30,6	11,8	0,0	0,0	0,0	1,3
29	12,2	4,8	8,7	93	74	86	1016	1011	1013	27,4	7,9	0,0	0,0	0,0	1,0
30	13,0	8,4	10,8	94	75	87	1016	1011	1014	17,7	7,2	0,0	0,0	0,8	0,9
31	12,4	9,1	10,1	94	84	91	1011	1000	1005	32,2	5,3	11,8	9,2	0,1	0,7

Resum de les dades mensuals

	Extremes
Temperatura màx.	18,8 °C
Temperatura mín.	-3,1 °C
Humitat rel. màx.	100 %
Humitat rel. mín.	38 %
Pressió atm. màx	1031 hPa
Pressió atm. mín	987 hPa
Velocitat vent màx.	96,6 Km/h
Intens. pluja màx.	19,6 mm/h

	Mitjanes
Temperatura	7,0 °C
Humitat rel.	77 %
Pressió atm.	1013 hPa
Velocitat vent	6,1 Km/h
Pluja acumul.	53,2 mm
Dies de pluja	6
ETP acumul.	29,1 mm
ITE mensual	7,9 °C-dia

(***)

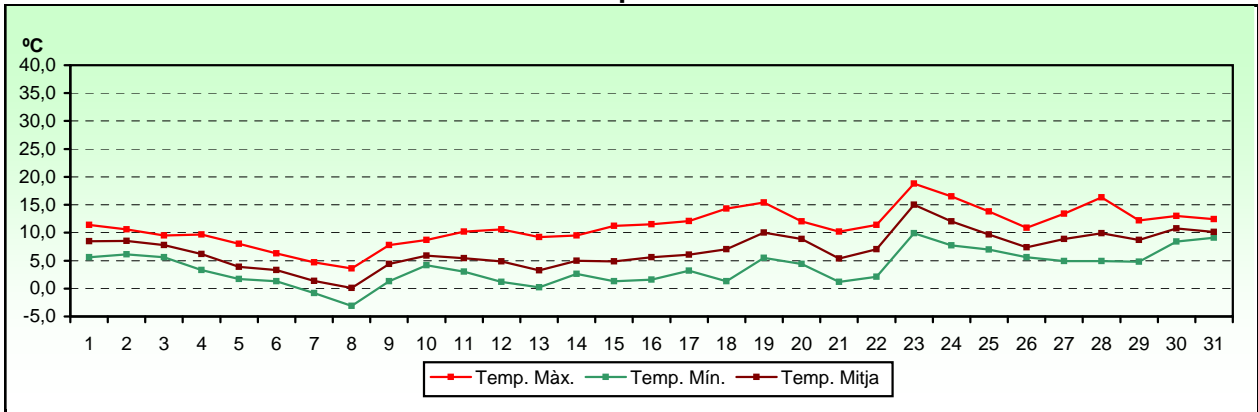
Observacions Mitjana històrica (Camp Joliú - L'Arboç)
Temp.: 8,0 °C
Pluja: 33,0 mm

(*) Integral tèrmica efectiva (suma de temperatures promig >10°C)

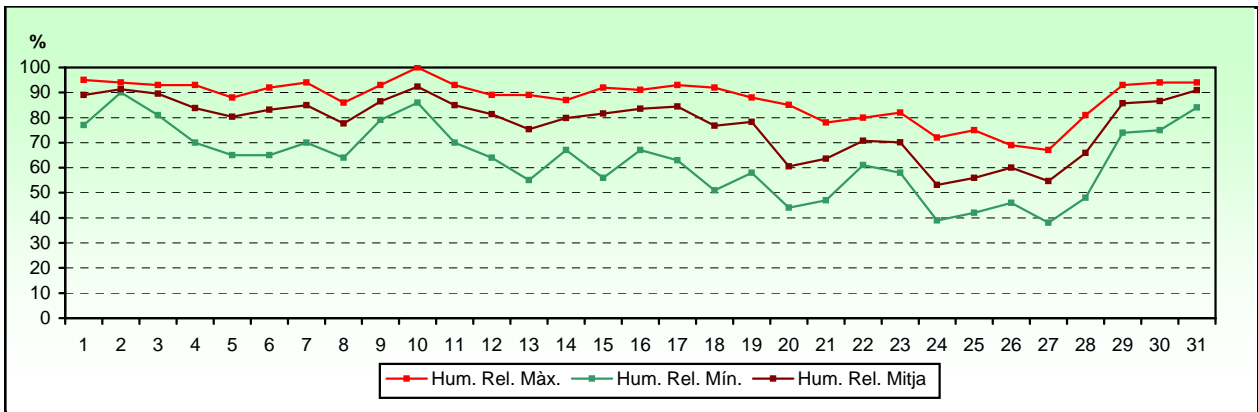
(**) Evapotranspiració potencial

(***) Dies amb precipitació major de 0,5 mm.

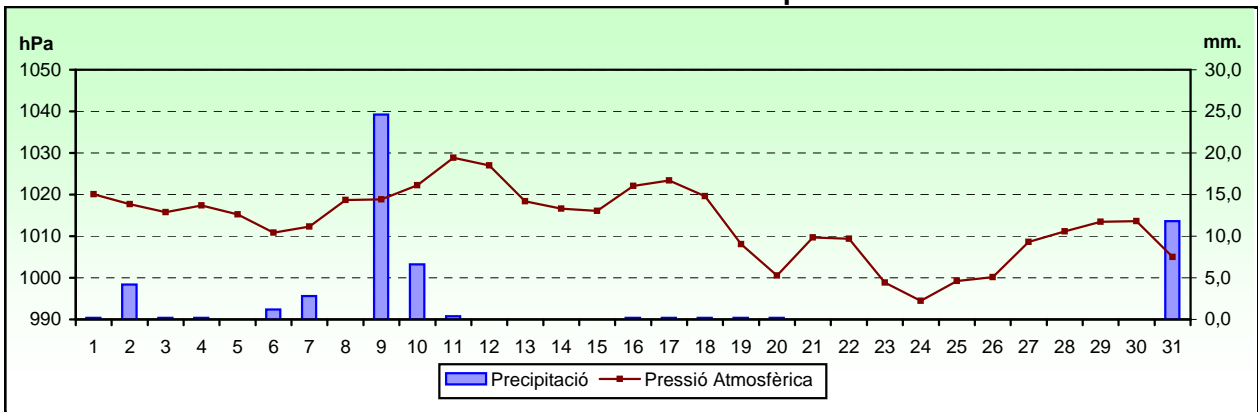
Temperatura



Humitat relativa



Pressió atmosfèrica - Precipitació



Distribució i velocitat dels vents

