

Estació d'Olèrdola - Moja

Altitud sobre el nivell del mar (metres): 230

Latitud 41° 19' N - Longitud 1° 41' E

**Període:** Febrer 2009

Dia	Temperatura (°C)			Humitat (%)			Pressió (hPa)			Vent (Km/h)		Precipitació			
	Màx	Mín.	Mitja	Màx	Mín.	Mitja	Màx.	Mín.	Mitja	Màx.	Mitja	Total	Màx.	ITE (*)	ETP (**)
01	10,1	6,5	8,6	95	71	92	1001	993	997	29,0	10,8	14,2	48,6	0,0	1,0
02	11,2	5,3	7,9	95	84	92	994	991	992	22,5	9,0	2,8	2,4	0,0	1,2
03	12,1	6,6	8,8	94	56	80	1002	994	997	19,3	8,4	0,6	0,0	0,0	1,2
04	14,8	4,5	8,8	90	46	74	1001	998	999	29,0	10,0	0,0	0,0	0,0	1,6
05	12,2	5,9	9,0	93	72	88	1000	996	998	25,7	7,3	0,2	0,0	0,0	1,3
06	11,4	5,4	8,1	95	62	82	997	989	992	27,4	11,4	0,4	0,0	0,0	1,2
07	10,5	3,8	6,5	76	47	63	1001	991	995	49,9	28,8	0,0	0,0	0,0	1,2
08	11,7	2,4	6,8	73	41	57	1012	1001	1006	57,9	32,4	0,0	0,0	0,0	1,4
09	16,6	7,2	11,9	84	51	66	1015	1012	1014	41,8	18,2	0,0	0,0	1,9	1,7
10	15,2	8,3	12,5	64	34	52	1018	1011	1014	57,9	34,0	0,0	0,0	2,5	1,5
11	12,4	4,6	7,8	82	55	66	1020	1015	1018	51,5	26,8	0,0	0,0	0,0	1,4
12	10,3	2,8	6,5	90	65	80	1019	1016	1017	37,0	13,4	0,0	0,0	0,0	1,3
13	10,4	4,2	6,7	89	63	77	1021	1018	1019	32,2	10,3	0,0	0,0	0,0	1,2
14	11,1	1,3	6,6	90	54	78	1021	1017	1018	29,0	15,5	0,0	0,0	0,0	1,5
15	7,8	5,3	6,5	78	61	71	1025	1022	1023	22,5	12,3	0,0	0,0	0,0	0,7
16	8,8	5,3	6,8	88	74	81	1025	1022	1023	24,1	7,5	0,0	0,0	0,0	0,9
17	15,0	2,3	8,0	92	41	69	1025	1019	1022	20,9	8,0	0,2	0,0	0,0	1,8
18	17,6	5,3	9,9	70	35	57	1019	1017	1018	29,0	14,2	0,0	0,0	0,0	1,9
19	14,1	3,2	8,0	87	52	74	1024	1019	1021	27,4	10,0	0,0	0,0	0,0	1,6
20	11,2	4,1	7,6	89	57	77	1028	1024	1026	29,0	8,1	0,0	0,0	0,0	1,3
21	13,6	2,5	6,9	92	53	79	1028	1024	1026	29,0	8,9	0,0	0,0	0,0	1,6
22	16,5	2,7	9,2	90	39	67	1028	1021	1025	24,1	8,1	0,0	0,0	0,0	1,9
23	15,8	5,3	9,8	85	44	69	1021	1015	1018	25,7	10,8	0,0	0,0	0,0	1,7
24	14,4	4,1	8,2	87	54	77	1022	1016	1018	22,5	9,1	0,0	0,0	0,0	1,6
25	12,4	4,9	8,5	91	70	82	1030	1022	1026	29,0	8,8	0,2	0,0	0,0	1,4
26	13,7	3,3	8,9	92	68	84	1029	1023	1026	33,8	11,0	0,0	0,0	0,0	1,6
27	18,6	4,7	10,5	94	40	75	1023	1017	1019	22,5	9,3	0,4	0,0	0,5	2,0
28	12,7	4,6	8,6	92	67	84	1017	1013	1014	24,1	6,2	1,4	1,8	0,0	1,4

### Resum de les dades mensuals

	Extremes
Temperatura màx.	18,6 °C
Temperatura mín.	1,3 °C
Humitat rel. màx.	95 %
Humitat rel. mín.	34 %
Pressió atm. màx	1030 hPa
Pressió atm. mín	989 hPa
Velocitat vent màx.	57,9 Km/h
Intens. pluja màx.	48,6 mm/h

	Mitjanes
Temperatura	8,3 °C
Humitat rel.	75 %
Pressió atm.	1014 hPa
Velocitat vent	5,8 Km/h
Pluja acumul.	20,4 mm
Dies de pluja	4 (***)
ETP acumul.	40,1 mm
ITE mensual	4,9 °C-dia

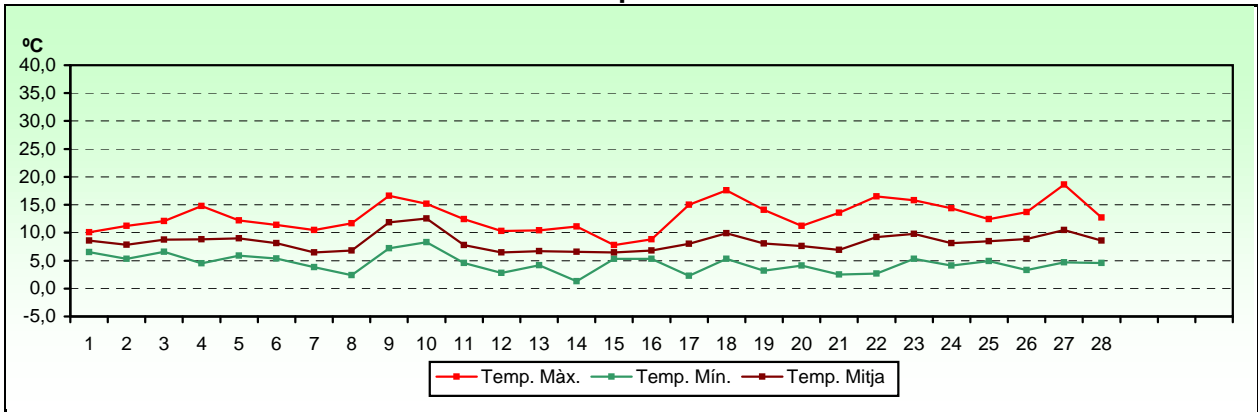
**Observacions** Mitjana històrica (Camp Joliú - L'Arboç)  
Temp.: 8,7 °C  
Pluja: 25,8 mm

(\*) Integral tèrmica efectiva (suma de temperatures promig >10°C)

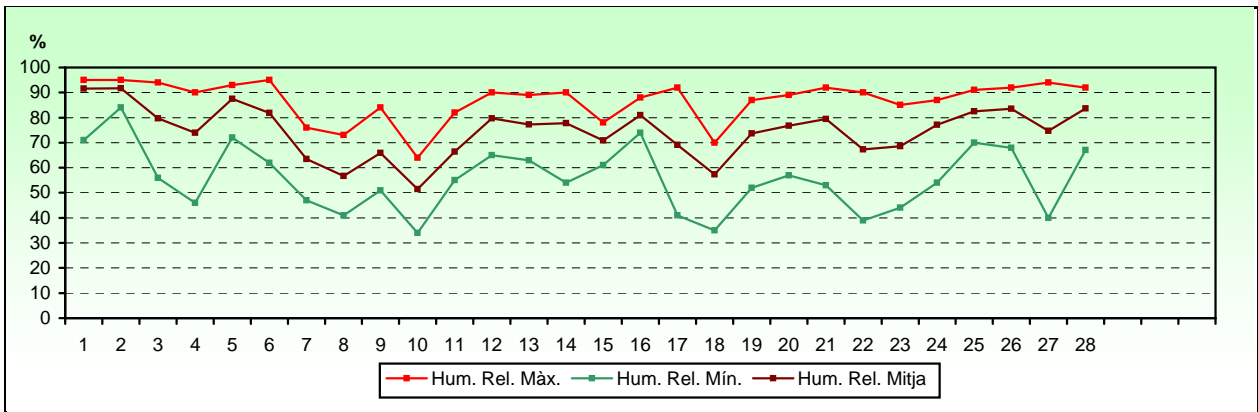
(\*\*) Evapotranspiració potencial

(\*\*\*) Dies amb precipitació major de 0,5 mm.

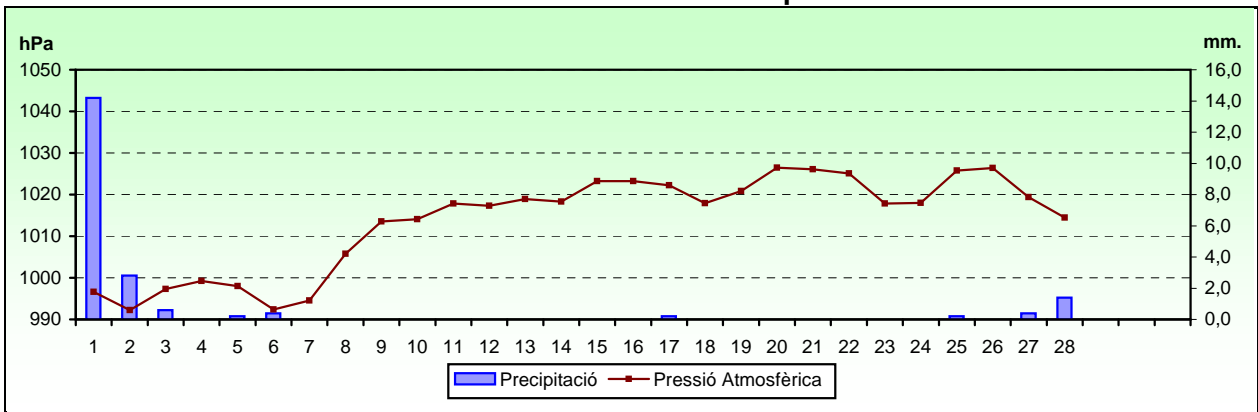
### Temperatura



### Humitat relativa



### Pressió atmosfèrica - Precipitació



### Distribució i velocitat dels vents

