

Estació d'Olèrdola - Moja

Altitud sobre el nivell del mar (metres): 230

Latitud 41° 19' N - Longitud 1° 41' E

Període: Febrer 2008

Dia	Temperatura (°C)			Humitat (%)			Pressió (hPa)			Vent (Km/h)		Precipitació	
	Màx	Mín.	Mitja	Màx	Mín.	Mitja	Màx.	Mín.	Mitja	Màx.	Mitja	Total mm	Màx. mm/h
01	13,8	2,7	7,5	81	38	65	1023	1014	1018	22,5	7,8	0,0	0,0
02	10,9	5,0	8,1	91	61	72	1021	1013	1017	22,5	9,1	6,8	9,4
03	11,6	4,5	8,4	91	79	86	1021	1013	1017	43,5	13,4	1,0	5,0
04	14,1	7,5	11,2	89	39	61	1023	1009	1015	48,3	28,2	0,6	0,0
05	16,7	3,4	9,1	75	38	60	1028	1023	1025	16,1	6,5	0,0	0,0
06	17,9	6,2	10,9	75	34	58	1033	1028	1031	20,9	7,5	0,0	0,0
07	17,4	5,1	10,5	81	46	64	1034	1030	1032	17,7	7,8	0,0	0,0
08	15,9	4,9	9,3	86	38	70	1033	1030	1031	17,7	6,6	0,0	0,0
09	14,8	2,8	7,8	90	42	76	1033	1030	1031	17,7	6,8	0,0	0,0
10	13,3	0,7	6,8	94	44	76	1032	1029	1030	19,3	7,3	0,0	0,0
11	11,8	3,8	7,3	90	56	76	1030	1027	1029	16,1	7,0	0,0	0,0
12	11,3	2,3	7,4	84	51	69	1031	1028	1029	20,9	10,5	0,0	0,0
13	12,2	2,3	7,3	83	52	70	1032	1030	1031	24,1	10,4	0,0	0,0
14	12,5	3,9	7,9	88	56	77	1032	1028	1030	24,1	12,2	0,4	3,0
15	13,5	5,2	8,9	88	51	74	1028	1025	1027	17,7	8,4	0,0	0,0
16	13,1	2,3	7,6	92	59	82	1035	1028	1031	22,5	9,1	0,0	0,0
17	13,3	5,9	9,1	91	54	75	1038	1035	1036	24,1	9,7	0,0	0,0
18	9,2	5,3	7,5	92	80	89	1035	1027	1030	17,7	8,7	2,8	2,8
19	10,8	7,8	9,2	94	87	92	1027	1021	1023	16,1	8,9	2,0	1,4
20	12,7	9,3	10,7	95	81	91	1026	1020	1022	16,1	9,4	0,4	0,0
21	16,2	8,7	11,6	94	64	85	1030	1026	1028	17,7	5,2	0,2	0,8
22							1031	1029	1030	25,7	9,1	0,0	0,0
23							1031	1027	1029	29,0	9,7	0,0	0,0
24	13,0	10,0	11,4	88	68	78	1027	1024	1026	22,5	11,1	1,2	1,0
25	14,2	9,7	12,2	95	83	91	1025	1022	1024	14,5	7,0	4,0	25,8
26	16,9	8,7	12,2	96	68	89	1023	1020	1022	17,7	5,0	0,2	0,0
27	17,2	8,3	11,9	96	68	86	1023	1020	1021	22,5	7,4	0,4	0,0
28	13,9	10,4	11,5	94	84	90	1025	1020	1022	19,3	5,9	0,2	0,0
29	18,7	9,6	13,3	96	60	83	1027	1024	1025	24,1	6,1	0,0	0,0

Resum de les dades mensuals

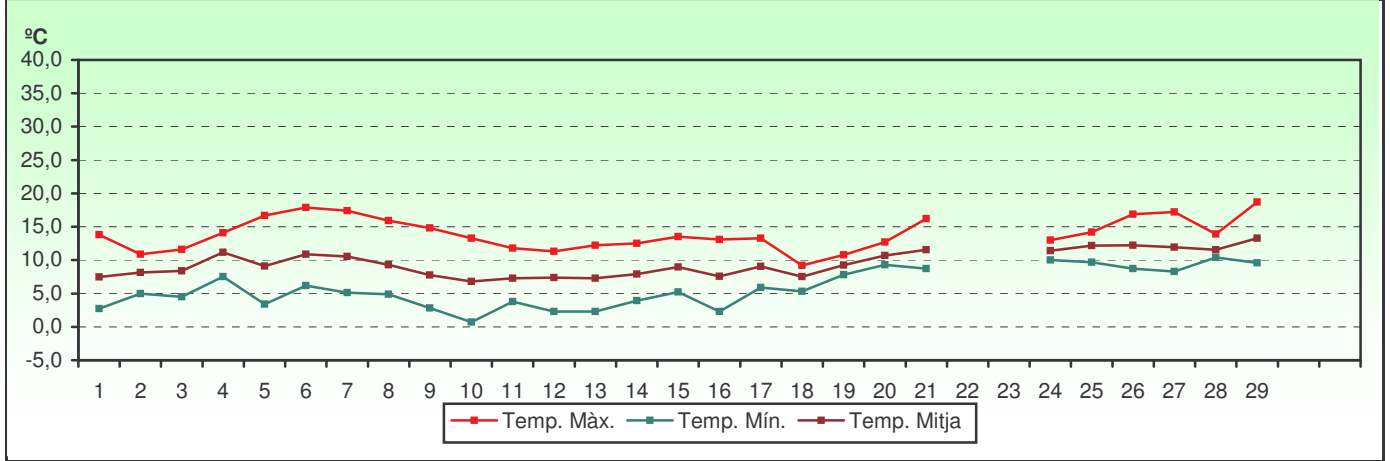
	Extremes
Temperatura màx.	18,7 °C
Temperatura mín.	0,7 °C
Humitat rel. màx.	96 %
Humitat rel. mín.	34 %
Pressió atm. màx	1038 hPa
Pressió atm. mín	1009 hPa
Velocitat vent màx.	48,3 Km/h
Intens. pluja màx.	25,8 mm/h

	Mitjanes
Temperatura	9,3 °C
Humitat rel.	77 %
Pressió atm.	1026 hPa
Velocitat vent	3,7 Km/h
Pluja acumul.	20,2 mm
Dies de pluja	7 (*)

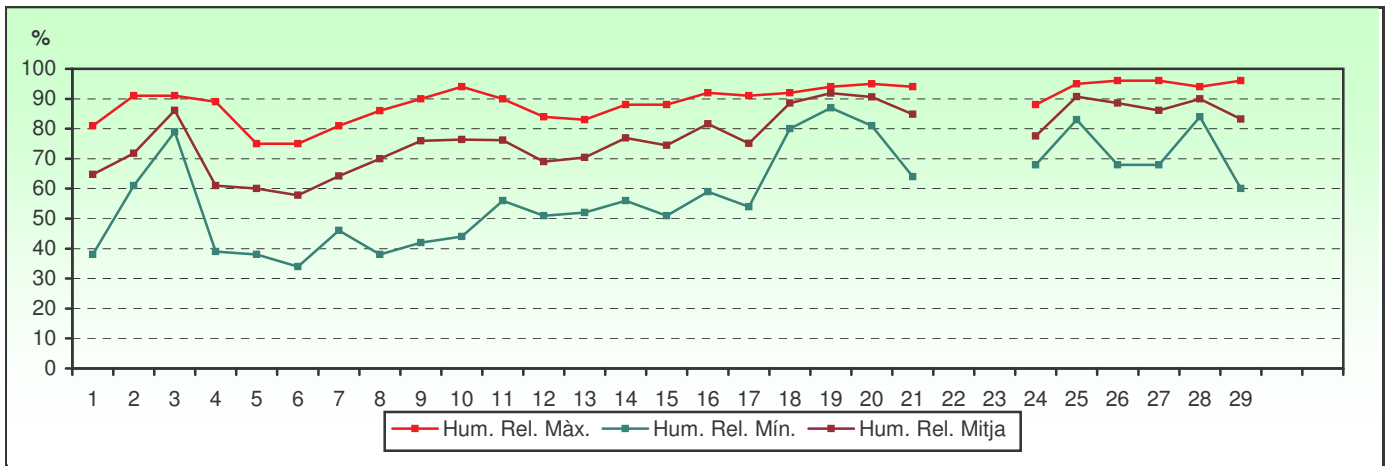
Observacions Mitjana històrica (Camp Joliú - L'Arboç)
Temp.: 8,7 °C
Pluja: 25,8 mm

(*) Dies amb precipitació major de 0,5 mm.

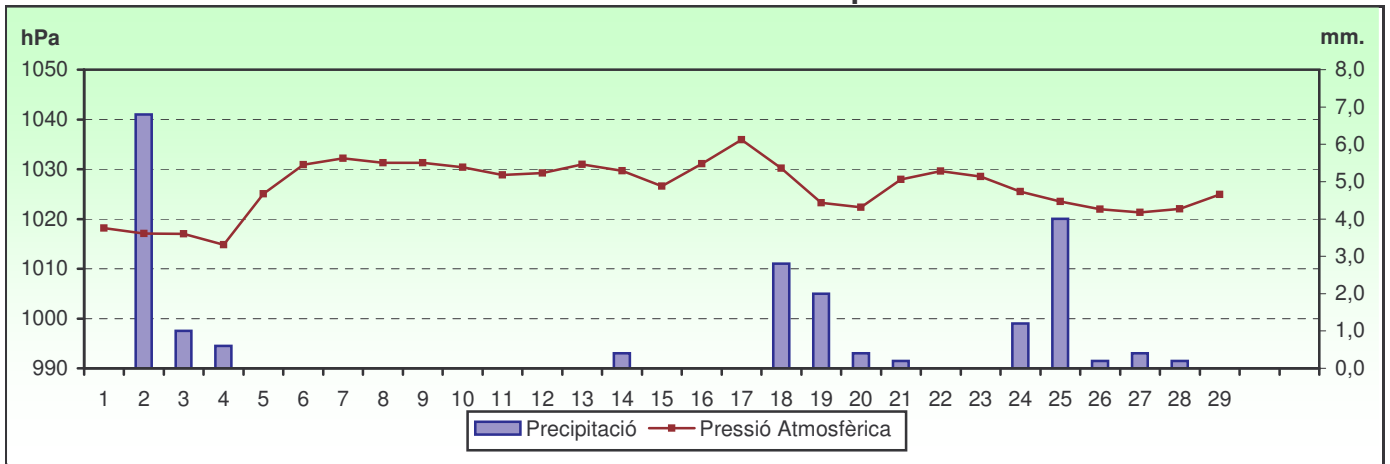
Temperatura



Humitat relativa



Pressió atmosfèrica - Precipitació



Distribució i velocitat dels vents

