

Estació d'Olèrdola - Moja

Altitud sobre el nivell del mar (metres): 230

Latitud 41° 19' N - Longitud 1° 41' E

**Període:** Desembre 2008

Dia	Temperatura (°C)			Humitat (%)			Pressió (hPa)			Vent (Km/h)		Precipitació	
	Màx	Mín.	Mitja	Màx	Mín.	Mitja	Màx.	Mín.	Mitja	Màx.	Mitja	Total mm	Màx. mm/h
01	10,5	3,2	7,5	76	43	55	1009	1001	1005	41,8	21,4	0,0	0,0
02	10,8	2,2	5,5	85	44	71	1018	1009	1014	32,2	11,4	0,0	0,0
03	10,3	1,6	6,5	80	52	66	1018	1008	1012	37,0	18,5	0,0	0,0
04	11,4	2,8	7,0	87	64	75	1012	1007	1010	45,1	12,3	0,0	0,0
05	16,4	9,5	12,7	78	38	56	1013	1004	1007	48,3	25,2	0,0	0,0
06	12,5	6,6	9,9	74	44	63	1019	1013	1016	38,6	11,5	0,0	0,0
07	12,4	7,6	10,1	86	71	77	1022	1019	1020	16,1	6,2	0,0	0,0
08	11,3	8,5	9,7	87	69	77	1024	1020	1022	19,3	9,3	0,0	0,0
09	12,1	7,6	9,8	93	77	87	1019	1010	1013	24,1	12,5	11,2	11,0
10	10,6	2,9	6,7	90	38	69	1010	1007	1009	27,4	10,0	3,4	6,4
11	8,9	0,3	5,1	73	34	52	1013	1010	1011	45,1	21,9	0,0	0,0
12	12,1	2,8	6,6	87	55	72	1015	1012	1014	35,4	8,9	0,0	0,0
13	11,7	2,4	6,7	92	61	81	1015	996	1007	27,4	9,2	5,6	4,4
14	8,2	3,4	5,8	92	60	76	999	992	995	33,8	17,9	1,0	2,2
15	9,3	2,7	4,9	86	55	78	1006	999	1003	33,8	11,5	1,6	2,0
16	9,6	4,7	6,8	87	73	79	1010	1004	1007	19,3	8,6	0,8	0,0
17	11,8	2,8	7,1	92	56	76	1015	1010	1012	14,5	6,3	0,0	0,0
18	14,3	5,2	8,4	84	41	67	1021	1014	1017	20,9	8,7	0,0	0,0
19	14,3	5,3	8,3	83	50	71	1030	1021	1026	24,1	12,3	0,0	0,0
20	13,2	4,9	8,0	87	64	78	1031	1029	1030	29,0	16,6	0,0	0,0
21	13,6	4,5	7,6	87	57	76	1031	1029	1030	20,9	11,3	0,0	0,0
22	14,5	3,7	7,6	88	53	75	1031	1027	1030	16,1	7,9	0,0	0,0
23	11,6	1,3	5,6	91	68	81	1029	1027	1028	14,5	5,1	0,0	0,0
24	12,8	1,3	6,4	92	62	83	1029	1025	1027	20,9	6,1	0,2	0,0
25	11,7	0,4	6,0	89	45	74	1025	1014	1018	29,0	9,6	0,0	0,0
26	7,8	3,1	5,1	93	74	85	1016	1012	1014	38,6	18,1	15,8	15,6
27	10,4	5,6	8,0	95	89	93	1018	1015	1016	27,4	18,8	29,0	31,4
28	8,9	6,5	7,6	95	79	88	1022	1016	1018	32,2	21,9	4,4	10,8
29	6,4	5,6	5,9	94	79	87	1025	1022	1024	17,7	7,8	1,0	1,4
30	12,7	6,0	8,9	94	78	90	1028	1025	1027	17,7	5,8	0,2	0,0
31	13,2	8,1	9,8	96	67	90	1027	1023	1025	8,0	4,1	1,6	0,8

### Resum de les dades mensuals

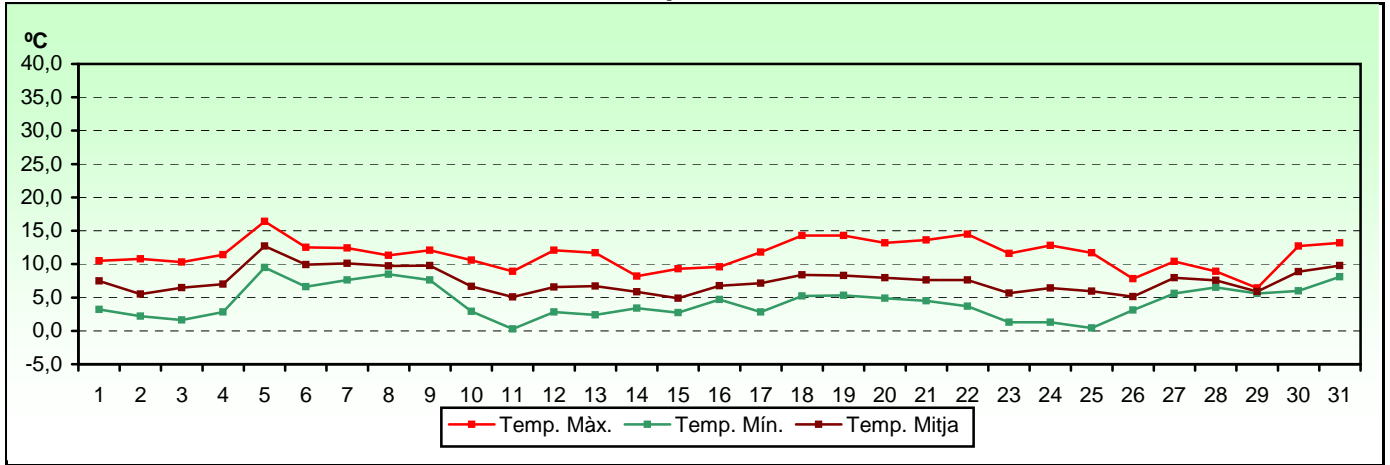
	Extremes
Temperatura màx.	16,4 °C
Temperatura mín.	0,3 °C
Humitat rel. màx.	96 %
Humitat rel. mín.	34 %
Pressió atm. màx	1031 hPa
Pressió atm. mín	992 hPa
Velocitat vent màx.	48,3 Km/h
Intens. pluja màx.	31,4 mm/h

	Mitjanes
Temperatura	7,5 °C
Humitat rel.	76 %
Pressió atm.	1016 hPa
Velocitat vent	4,9 Km/h
Pluja acumul.	75,8 mm
Dies de pluja	11 (*)

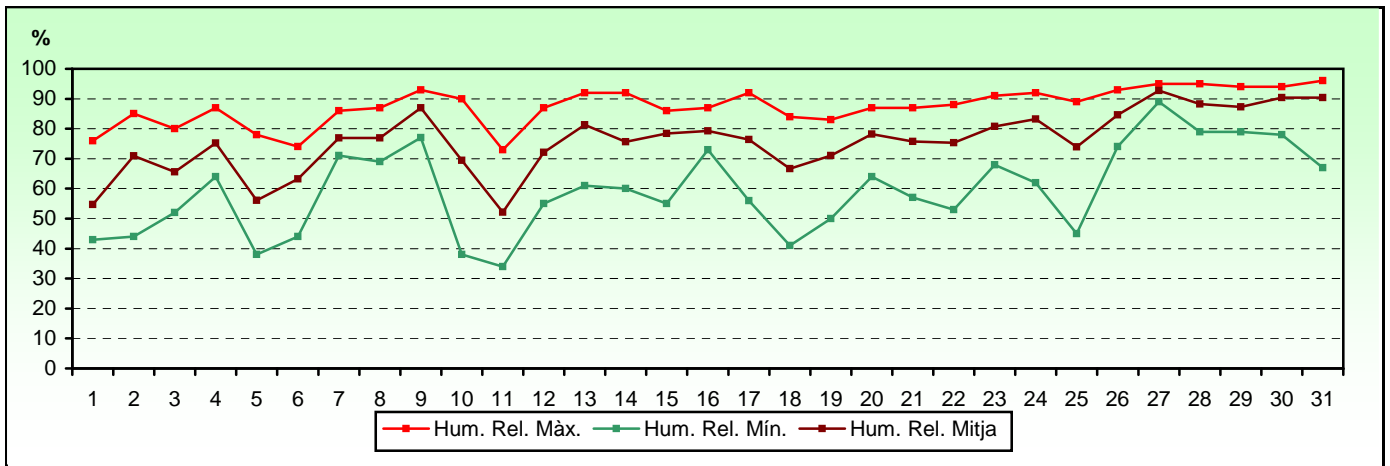
**Observacions** Mitjana històrica (Camp Joliú - L'Arboç)  
**Temp.:** 8,9 °C  
**Pluja:** 46,5 mm

(\*) Dies amb precipitació major de 0,5 mm.

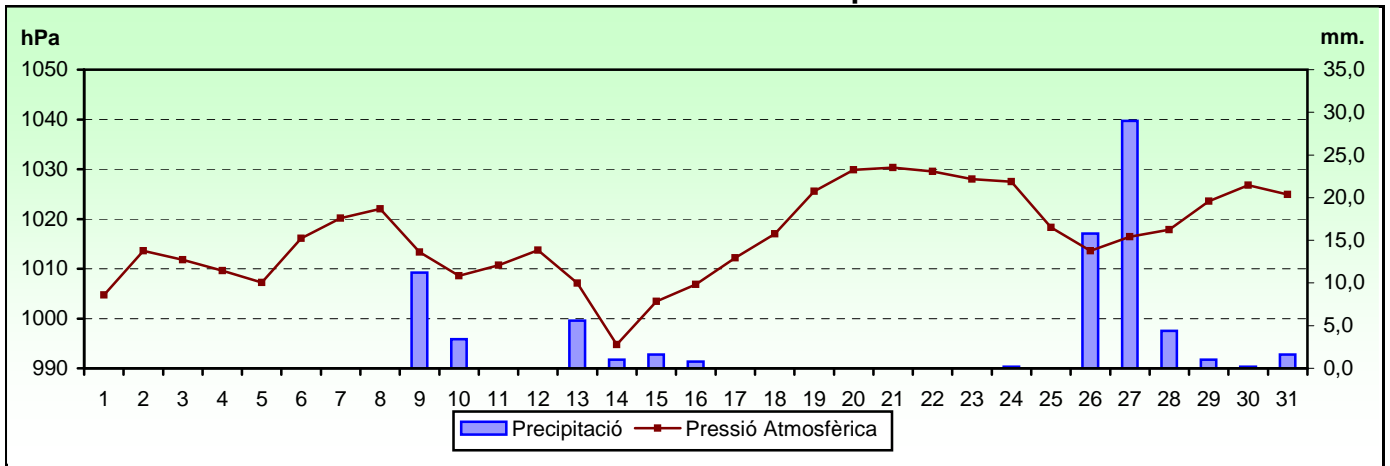
## Temperatura



## Humitat relativa



## Pressió atmosfèrica - Precipitació



## Distribució i velocitat dels vents

