

Estació d'Olèrdola - Moja 4,3
Altitud sobre el nivell del mar (metres): 230
Latitud 41° 19' N - Longitud 1° 41' E

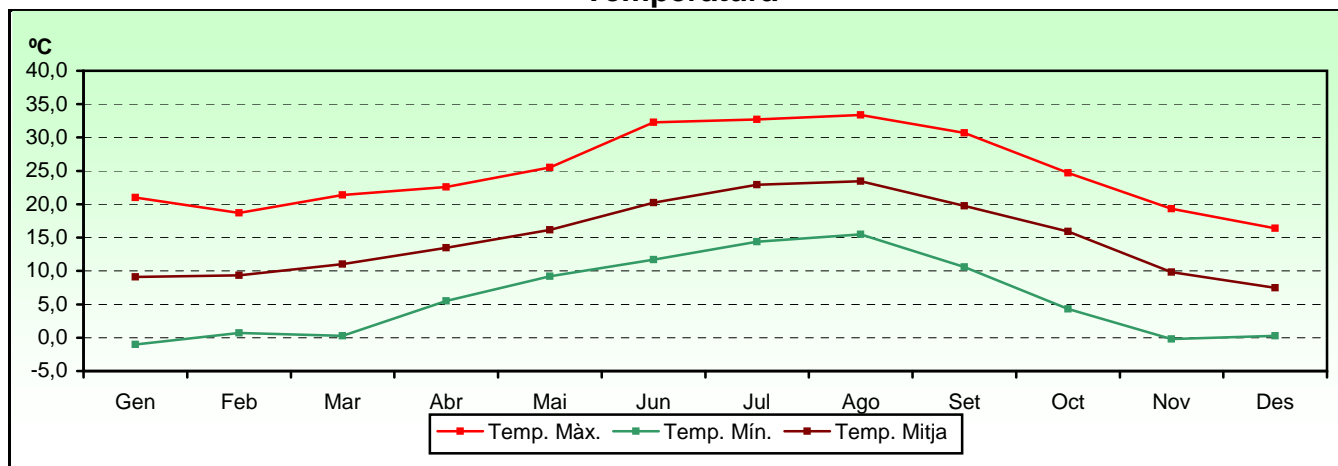
Període: 2008

	T ^a màx.	T ^a mín.	T ^a mitja	HR màx.	HR mín.	HR mitja	Pluja	Pressió
Gen	21,0	-1,0	9,1				15,6	(*)
Feb	18,7	0,7	9,3	96,0	34,0	76,7	20,2	1026
Mar	21,4	0,3	11,0	96,0	12,0	63,0	5,8	1012
Abr	22,6	5,5	13,5	94,0	18,0	68,1	35,8	1012
Mai	25,5	9,2	16,1	95,0	22,0	71,4	206,4	1012
Jun	32,3	11,7	20,2	95,0	21,0	69,8	27,4	1016
Jul	32,7	14,4	22,9	93,0	33,0	72,3	46,2	1015
Ago	33,4	15,5	23,5	96,0	26,0	71,1	4,8	1014
Set	30,7	10,6	19,8	93,0	27,0	72,1	46,2	1015
Oct	24,7	4,3	15,9	97,0	30,0	77,1	89,2	1018
Nov	19,3	-0,2	9,8	94,0	30,0	71,5	48,6	1015
Des	16,4	0,3	7,5	96,0	34,0	75,8	75,8	1016
Mitjanes	24,9	5,9	14,9	95,0	26,1	71,7	622,0	1015,6
Extrems	33,4	-1,0		97,0	12,0			

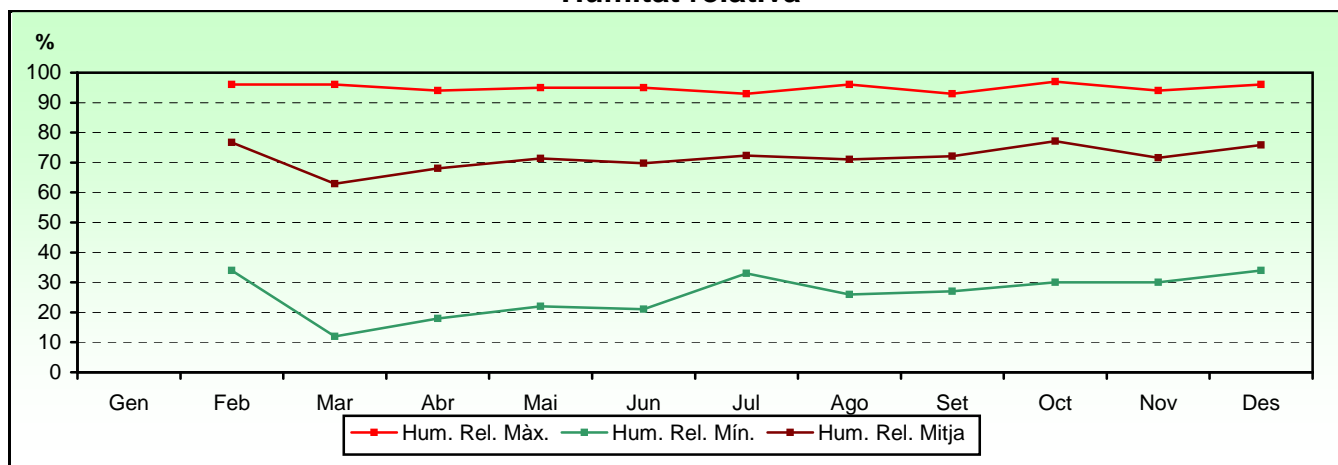
Observacions Mitjana històrica (Camp Joliú - L'Arboç)
Temp. mitja: 15,2 °C **Màx.:** 37,6 °C **Min.:** -6,2 °C
Pluviometria: 530,5 mm

(*) Valors extrems de Camp Joliú - L'Arboç

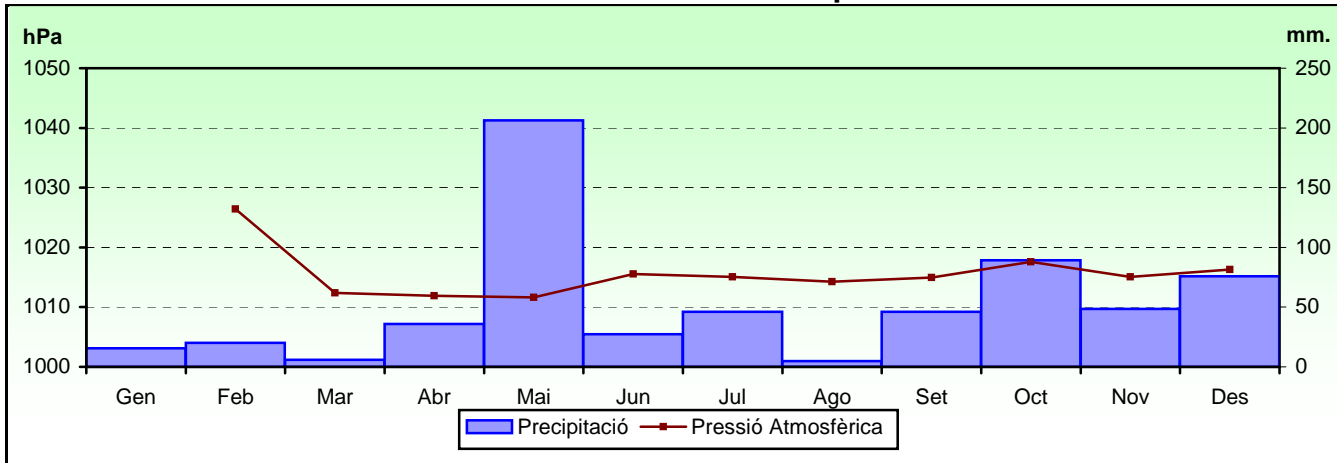
Temperatura



Humitat relativa



Pressió atmosfèrica - Precipitació



Distribució i velocitat dels vents

