

Estació d'Olèrdola - Moja

Altitud sobre el nivell del mar (metres): 230

Latitud 41° 19' N - Longitud 1° 41' E

Període: Agost 2008

| Dia | Temperatura (°C) | | | Humitat (%) | | | Pressió (hPa) | | | Vent (Km/h) | | Precipitació | |
|-----|------------------|------|-------|-------------|------|-------|---------------|------|-------|-------------|-------|--------------|--------------|
| | Màx | Mín. | Mitja | Màx | Mín. | Mitja | Màx. | Mín. | Mitja | Màx. | Mitja | Total mm | Màx. mm/h |
| 01 | 28,8 | 20,4 | 24,6 | 90 | 54 | 69 | 1018 | 1014 | 1015 | 33,8 | 14,3 | 0,0 | 0,0 |
| 02 | 29,1 | 20,2 | 24,5 | 84 | 40 | 65 | 1020 | 1018 | 1019 | 37,0 | 15,0 | 0,0 | 0,0 |
| 03 | 30,5 | 21,6 | 25,5 | 87 | 44 | 71 | 1020 | 1015 | 1018 | 33,8 | 15,8 | 0,0 | 0,0 |
| 04 | 30,8 | 19,7 | 25,7 | 93 | 47 | 72 | 1016 | 1013 | 1015 | 35,4 | 16,1 | 0,0 | 0,0 |
| 05 | 31,2 | 20,2 | 25,7 | 82 | 41 | 66 | 1016 | 1013 | 1015 | 38,6 | 13,3 | 0,0 | 0,0 |
| 06 | 32,3 | 20,8 | 26,4 | 79 | 32 | 58 | 1015 | 1010 | 1012 | 33,8 | 13,2 | 0,0 | 0,0 |
| 07 | 29,7 | 19,7 | 24,5 | 85 | 57 | 70 | 1011 | 1008 | 1009 | 29,0 | 11,4 | 0,0 | 0,0 |
| 08 | 30,1 | 20,9 | 24,7 | 89 | 35 | 64 | 1015 | 1011 | 1013 | 45,1 | 17,6 | 0,0 | 0,0 |
| 09 | 27,3 | 18,8 | 23,3 | 86 | 41 | 60 | 1016 | 1013 | 1015 | 38,6 | 18,8 | 0,0 | 0,0 |
| 10 | 29,0 | 19,7 | 24,1 | 87 | 58 | 75 | 1015 | 1010 | 1012 | 40,2 | 16,5 | 0,0 | 0,0 |
| 11 | 27,6 | 22,6 | 24,8 | 91 | 67 | 81 | 1011 | 1005 | 1007 | 35,4 | 19,3 | 0,0 | 0,0 |
| 12 | 33,4 | 21,9 | 27,4 | 93 | 37 | 65 | 1007 | 1003 | 1004 | 38,6 | 16,2 | 0,0 | 0,0 |
| 13 | 26,4 | 20,7 | 23,2 | 84 | 52 | 67 | 1016 | 1007 | 1013 | 29,0 | 15,4 | 0,0 | 0,0 |
| 14 | 24,3 | 19,2 | 21,9 | 80 | 50 | 68 | 1017 | 1011 | 1014 | 27,4 | 10,6 | 0,0 | 0,0 |
| 15 | 27,7 | 17,7 | 22,3 | 80 | 26 | 48 | 1016 | 1011 | 1013 | 41,8 | 22,1 | 0,0 | 0,0 |
| 16 | 25,9 | 15,5 | 21,1 | 83 | 47 | 67 | 1015 | 1008 | 1011 | 45,1 | 16,9 | 0,0 | 0,0 |
| 17 | 26,1 | 16,9 | 21,9 | 89 | 58 | 75 | 1014 | 1010 | 1012 | 37,0 | 13,1 | 0,0 | 0,0 |
| 18 | 28,1 | 18,7 | 22,8 | 96 | 58 | 80 | 1015 | 1013 | 1014 | 35,4 | 12,8 | 0,0 | 0,0 |
| 19 | 28,2 | 19,0 | 23,2 | 92 | 53 | 78 | 1015 | 1012 | 1013 | 32,2 | 11,8 | 0,0 | 0,0 |
| 20 | 24,4 | 18,9 | 21,5 | 86 | 65 | 78 | 1019 | 1015 | 1017 | 30,6 | 11,2 | 0,0 | 0,0 |
| 21 | 27,3 | 18,6 | 22,2 | 89 | 57 | 79 | 1020 | 1016 | 1018 | 30,6 | 13,1 | 0,0 | 0,0 |
| 22 | 27,1 | 17,6 | 23,1 | 91 | 69 | 83 | 1018 | 1014 | 1015 | 48,3 | 16,9 | 2,2 | 16,4 |
| 23 | 25,9 | 16,3 | 20,5 | 93 | 50 | 76 | 1018 | 1014 | 1016 | 32,2 | 14,2 | 0,2 | 0,0 |
| 24 | 27,1 | 17,9 | 22,6 | 93 | 42 | 79 | 1015 | 1013 | 1014 | 37,0 | 15,6 | 0,2 | 0,0 |
| 25 | 25,7 | 20,3 | 22,3 | 93 | 70 | 87 | 1019 | 1015 | 1016 | 30,6 | 13,0 | 2,2 | 12,6 |
| 26 | 25,4 | 19,8 | 22,5 | 89 | 71 | 79 | 1021 | 1019 | 1020 | 43,5 | 13,6 | 0,0 | 0,0 |
| 27 | 27,2 | 18,4 | 22,5 | 89 | 50 | 72 | 1020 | 1018 | 1019 | 33,8 | 11,2 | 0,0 | 0,0 |
| 28 | 27,7 | 18,6 | 23,4 | 85 | 43 | 65 | 1019 | 1016 | 1018 | 32,2 | 12,2 | 0,0 | 0,0 |
| 29 | 29,5 | 17,6 | 23,4 | 83 | 34 | 61 | 1018 | 1015 | 1016 | 33,8 | 11,8 | 0,0 | 0,0 |
| 30 | 29,5 | 17,4 | 23,0 | 87 | 32 | 69 | 1016 | 1013 | 1015 | 35,4 | 13,1 | 0,0 | 0,0 |
| 31 | 27,7 | 19,2 | 22,8 | 88 | 61 | 79 | 1017 | 1013 | 1014 | 35,4 | 11,5 | 0,4 | 1,2 |

Resum de les dades mensuals

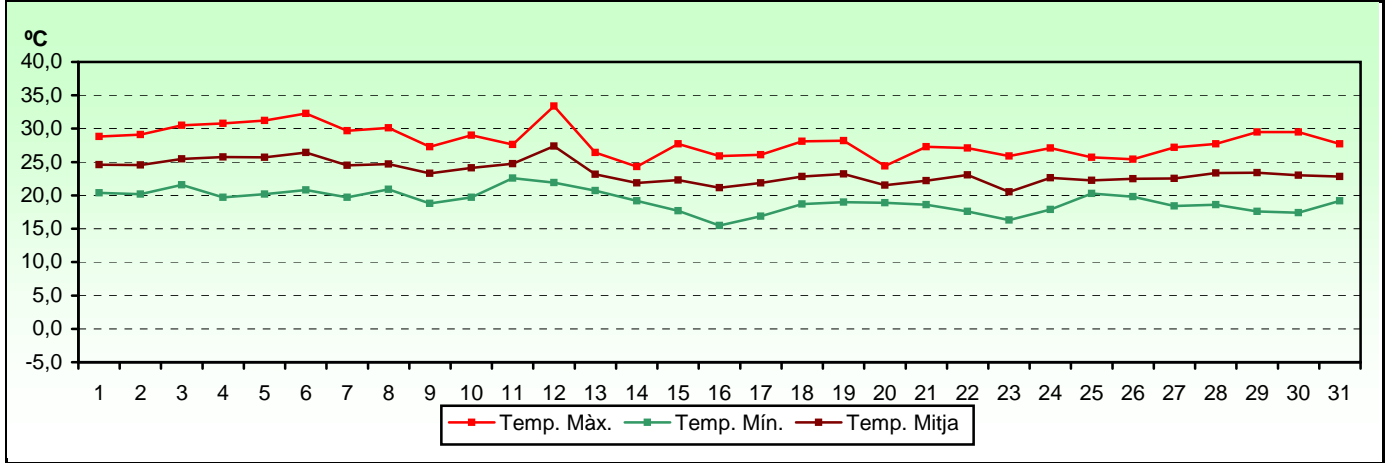
| | Extremes |
|---------------------|-----------|
| Temperatura màx. | 33,4 °C |
| Temperatura mín. | 15,5 °C |
| Humitat rel. màx. | 96 % |
| Humitat rel. mín. | 26 % |
| Pressió atm. màx | 1021 hPa |
| Pressió atm. mín | 1003 hPa |
| Velocitat vent màx. | 48,3 Km/h |
| Intens. pluja màx. | 16,4 mm/h |

| | Mitjanes |
|----------------|----------|
| Temperatura | 23,5 °C |
| Humitat rel. | 71 % |
| Pressió atm. | 1014 hPa |
| Velocitat vent | 7,0 Km/h |
| Pluja acumul. | 5,4 mm |
| Dies de pluja | 2 |

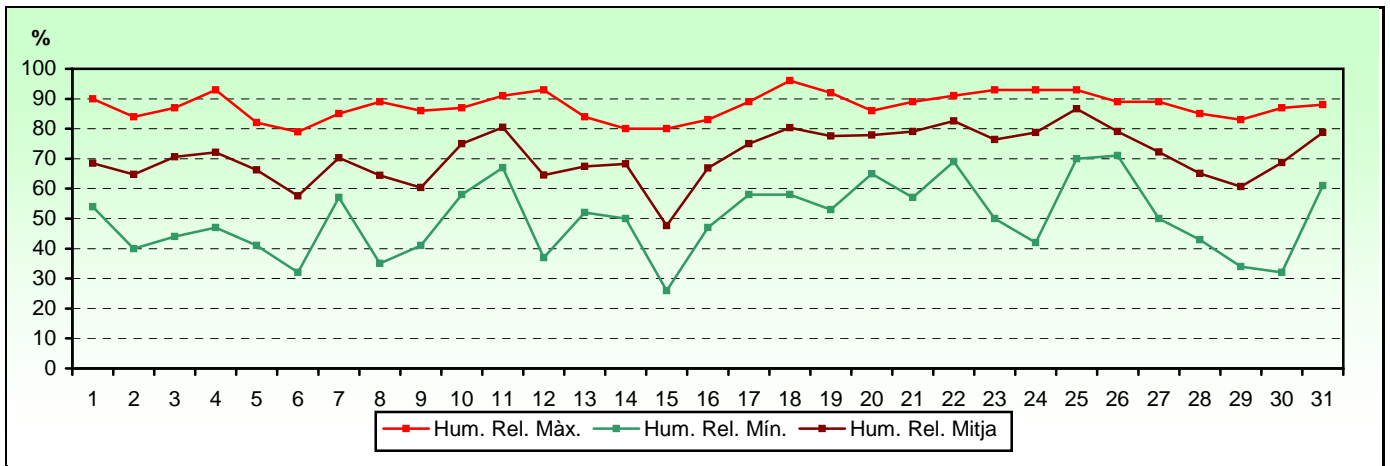
Observacions Mitjana històrica (Camp Joliú - L'Arboç)
Temp.: 23,6 °C
Pluja: 53,8 mm

(*) Dies amb precipitació major de 0,5 mm.

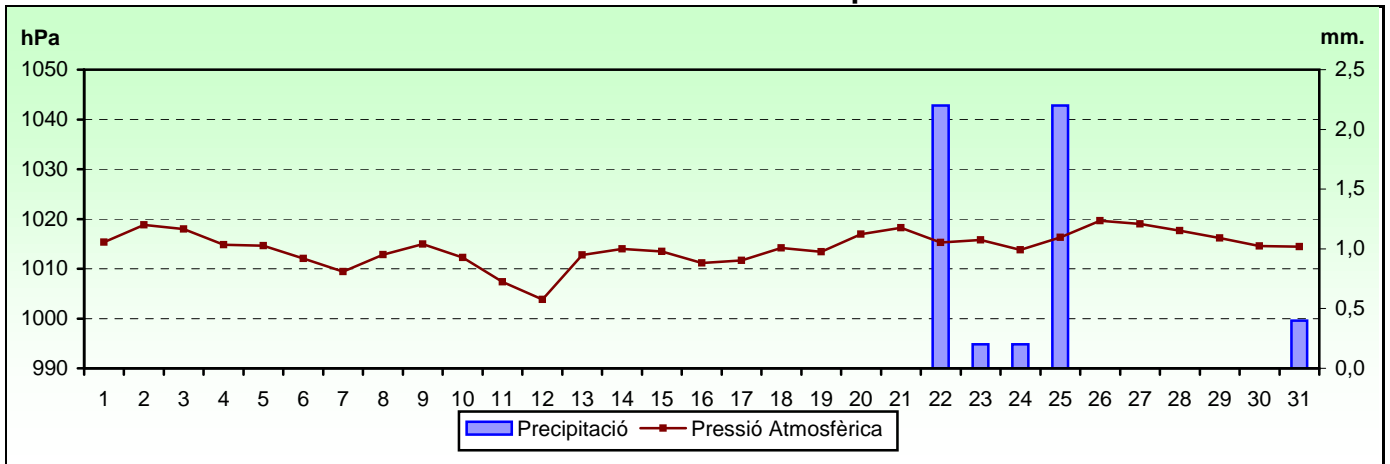
Temperatura



Humitat relativa



Pressió atmosfèrica - Precipitació



Distribució i velocitat dels vents

