

Estació d'Olèrdola - Moja

Altitud sobre el nivell del mar (metres): 230

Latitud 41° 19' N - Longitud 1° 41' E

Període: Abril 2008

Dia	Temperatura (°C)			Humitat (%)			Pressió (hPa)			Vent (Km/h)		Precipitació	
	Màx	Mín.	Mitja	Màx	Mín.	Mitja	Màx.	Mín.	Mitja	Màx.	Mitja	Total mm	Màx. mm/h
01	20,7	9,4	13,6	54	18	36	1025	1019	1021	40,2	22,0	0,0	0,0
02	22,6	7,7	15,1	72	32	56	1025	1020	1023	25,7	11,3	0,0	0,0
03	20,9	10,7	14,5	90	35	64	1022	1017	1020	33,8	13,2	0,0	0,0
04	16,5	7,6	11,5	94	57	79	1022	1020	1021	43,5	14,4	0,0	0,0
05	17,4	7,2	12,1	89	55	77	1021	1010	1015	38,6	16,3	0,0	0,0
06	20,3	9,6	14,6	92	32	69	1010	1001	1005	35,4	14,7	0,0	0,0
07	11,3	8,5	9,8	89	65	75	1007	1004	1005	27,4	12,8	0,0	0,0
08	20,3	7,3	13,3	92	36	68	1004	1000	1002	51,5	17,8	0,0	0,0
09	19,3	12,0	15,1	93	62	77	1002	998	999	35,4	14,1	2,6	3,8
10	21,3	12,7	16,8	83	50	64	1000	994	997	45,1	17,3	0,0	0,0
11	16,7	8,2	12,9	92	46	69	1012	995	1001	32,2	16,2	12,6	14,4
12	16,4	7,2	11,0	92	43	71	1018	1012	1015	38,6	15,2	0,8	1,0
13	17,6	5,5	12,0	88	39	64	1020	1016	1018	38,6	17,2	0,0	0,0
14	15,4	7,0	11,6	80	51	65	1022	1016	1019	41,8	20,8	0,6	10,0
15	14,2	5,6	10,3	88	49	72	1023	1020	1021	37,0	13,9	0,0	0,0
16	16,4	6,1	11,2	92	54	74	1022	1010	1016	33,8	13,2	0,0	0,0
17	16,4	10,0	12,7	94	45	76	1010	998	1002	48,3	16,7	8,2	121,2
18	17,8	7,8	12,3	90	44	72	1001	991	996	43,5	17,3	2,6	12,6
19	17,4	11,1	13,8	88	43	57	1004	999	1002	43,5	19,7	0,0	0,0
20	14,4	9,6	12,0	92	77	86	1002	997	999	53,1	13,8	6,6	23,2
21	18,9	7,6	13,2	90	41	64	1009	1001	1004	54,7	25,1	0,0	0,0
22	20,6	10,3	15,1	72	30	49	1016	1009	1012	40,2	21,4	0,0	0,0
23	19,2	7,2	13,8	88	52	68	1022	1016	1019	30,6	13,2	0,0	0,0
24	20,2	10,2	14,7	87	50	70	1029	1022	1025	40,2	14,1	0,0	0,0
25	22,6	9,3	15,9	84	41	64	1029	1024	1027	38,6	14,7	0,0	0,0
26	22,4	10,8	16,6	86	34	61	1025	1021	1023	37,0	13,8	0,0	0,0
27	21,1	9,9	15,4	89	40	66	1023	1019	1022	30,6	11,3	0,0	0,0
28	15,7	12,3	14,2	93	76	86	1020	1009	1013	32,2	15,3	0,6	0,8
29	17,6	11,2	13,8	94	56	78	1012	1005	1009	43,5	20,1	1,2	4,8
30	22,0	11,2	15,7	94	19	63	1013	1003	1006	37,0	16,7	0,0	0,0

Resum de les dades mensuals

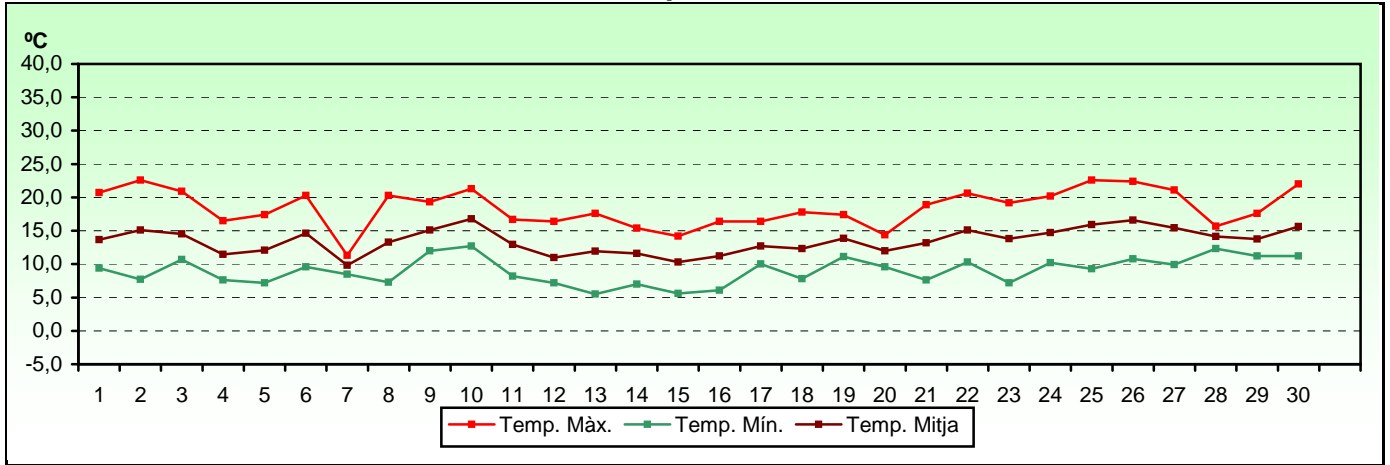
	Extremes
Temperatura màx.	22,6 °C
Temperatura mín.	5,5 °C
Humitat rel. màx.	94 %
Humitat rel. mín.	18 %
Pressió atm. màx	1029 hPa
Pressió atm. mín	991 hPa
Velocitat vent màx.	54,7 Km/h
Intens. pluja màx.	121,2 mm/h

	Mitjanes
Temperatura	13,5 °C
Humitat rel.	68 %
Pressió atm.	1012 hPa
Velocitat vent	7,5 Km/h
Pluja acumul.	35,8 mm
Dies de pluja	9

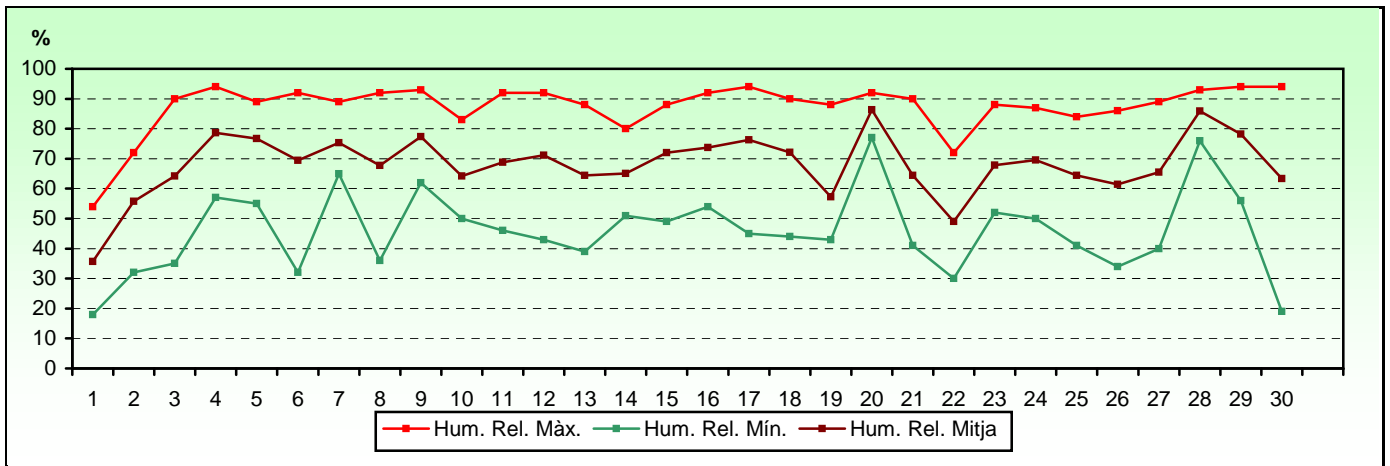
Observacions	Mitjana històrica (Camp Joliú - L'Arboç)
Temp.:	13,3 °C
Pluja:	44,3 mm
Dèficit pluviomètric mensual:	8,5 mm 19,2%
Dèficit acumulat any 2008:	46,6 mm 36,9%

(*) Dies amb precipitació major de 0,5 mm.

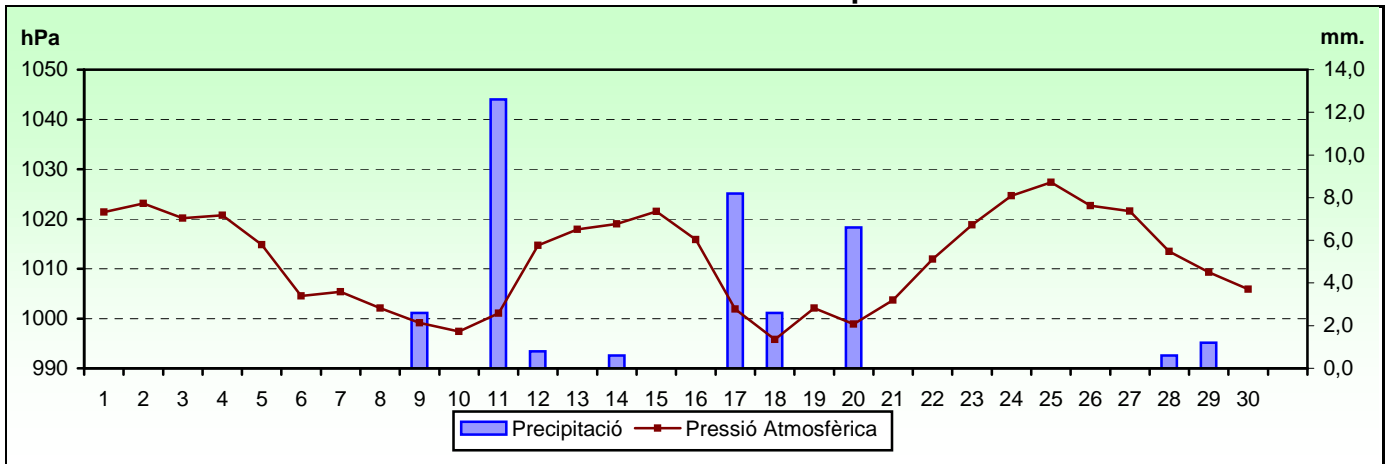
Temperatura



Humitat relativa



Pressió atmosfèrica - Precipitació



Distribució i velocitat dels vents

